

# Regionální muzeum v Litomyšli

zřizované Pardubickým krajem

## **TISKOVÁ ZPRÁVA**

**31. srpen 2012**

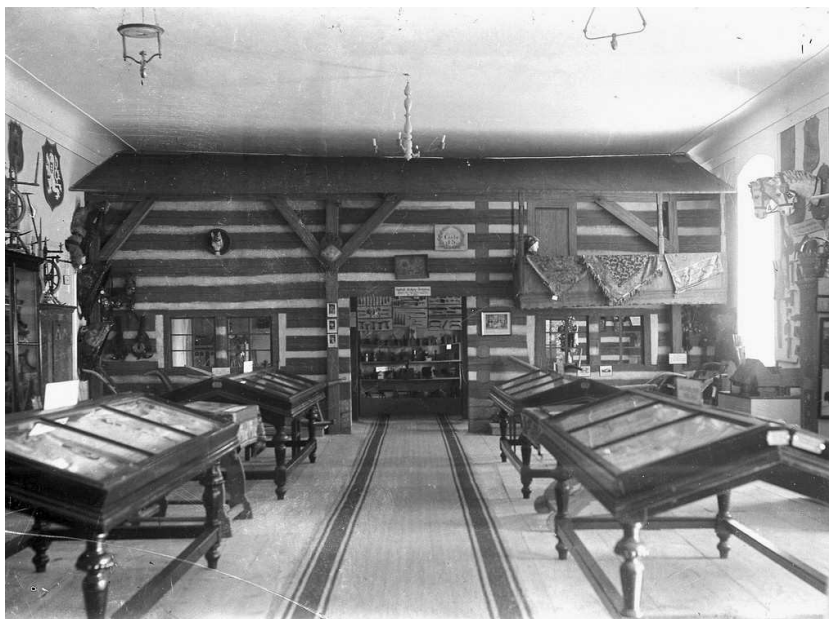
### **Rozloučení s muzeem aneb co bylo a co bude**

V sobotu 8. září pro Vás naposledy na dlouhou dobu zpřístupníme historickou budovu litomyšlského muzea. Barokní objekt – původně piaristické školy z počátku 18. století – bude zcela vyklizen a připraven na předání zhotoviteli generální rekonstrukce. V tento den budete mít jedinečnou možnost projít si budovu doslova od půdy po druhý suterén. V každé místnosti budou připraveny fotografie a textové informace o tom, jak byla tato prostora využívána v minulosti a jak bude vypadat a jak bude využívána po rekonstrukci. Pro děti připravujeme bohatý program – velký kreslířský ateliér na zdech, šipkovaná po muzeu s malou odměnou a řada dalších her. K dispozici bude i občerstvení včetně lahůdek z udírny.

Jste všichni srdečně zváni! Budova se pro Vás otevře od 9 do 17 hodin, vstup je zdarma.

V muzeu Vám budu po celou dobu k dispozici a rád zodpovím jakékoli Vaše dotazy.

Mgr. René Klimeš, ředitel muzea



*Původní etnografická expozice z doby první republiky s replikou chalupy ve skutečné velikosti.*

### **Hlavní budova muzea je pro veřejnost uzavřena**

**Z důvodu generální rekonstrukce je muzeum od 1. července 2012 uzavřeno.**

Budova byla kompletně vystěhována, zhotovitel stavby převezme prázdnou budovu 10. září. Rekonstrukce bude stavebně dokončena v závěru roku 2013. Ke znovuotevření muzea dojde v první polovině roku 2014.

O dalších podrobnostech rekonstrukce jsme vás informovali v předchozích tiskových zprávách.

Během rekonstrukce nemá muzeum náhradní výstavní prostory. Budeme se podílet na celé řadě projektů, které se budou odehrávat v prostorách jiných organizací. Aktuálně to je unikátní program pro veřejnost „Udělej si vlastní sgrafito“.

#### Kde pracovníci muzea sídlí?

Kanceláře muzea naleznete v budově České pošty v Litomyšli (Smetanovo nám. 15), vchod z Havlíčkovy ulice, 3. patro. Jakékoli návštěvy je nutné předem domluvit telefonicky.

Veškeré dosavadní kontakty (korespondenční adresa, telefony, emaily) zůstávají beze změny!!!

Pro badatele: Po dobu generální rekonstrukce muzea je badatelna uzavřena.

## Zhotovitel generální rekonstrukce muzea je znám

Nejlepší nabídku na zhotovení veřejné zakázky „Revitalizace historické budovy Regionálního muzea v Litomyšli“ podala stavební firma PKS INPOS ze Žďáru nad Sázavou. Přihlásilo se celkem dvanáct firem, nejnižší nabídková cena vítěze byla 46,6 milionu Kč. Původní odhadní cena dle projektu byla 70,5 milionu. Zhotovitel převezme budovu a začne s pracemi 10. září letošního roku. Investorem akce je Pardubický kraj.  
(R. Klimeš)

### Program

## UDELEJ SI VLASTNÍ SGRAFITO

unikátní nabídka pro veřejnost

**Program probíhal o letních prázdninách a setkal se s nebývalým zájmem. Proto nabízíme další termíny pro veřejnost v neděli 7. října.**

**Chcete zažít něco zcela netradičního? Udělejte si vlastní sgrafito – jak jej dělali renesanční mistři na litomyšlském zámku v 16. století - a odnesete si ho domů!!**

*Kurz zvládne každý, je určen pro dospělé i pro děti cca od 10 let.*



### Jak to bude probíhat?

Hlavní součástí „kurzu“ bude tvorba sgrafita původními postupy. Každý účastník si udělá vlastní sgrafito na speciální orámované desce – pro dospělé velikosti A3, pro mladší účastníky velikosti A4. Motivem může být jednoduché psaníčkové sgrafito dle připravených šablon nebo složitější motiv dle vlastní volby.

**Kurz povede restaurátor David Zeman, autor známých novodobých sgrafit ve Váchalově ulici v Litomyšli. Asistovat mu budou lektorky z muzea a z galerie.**

### Co si účastníci odnesou?

Kromě netradičního zážitku to bude „výuční list“ o absolvování „kurzu“ a především vlastnoručně vyrobené sgrafito uložené ve speciální krabici. Doma si ho můžete třeba pověsit na zeď nebo se může stát originálním dárkem.

**Místo akce:** Zámek v Litomyšli, 2. patro, zadní sál Městské obrazárny

### Termíny akce:

7.10. – dvakrát denně v 10.00 a ve 14.00 hod.

Doba trvání kurzu je 1,5 – 2 hodiny. Maximální počet účastníků je 20 osob!

### Předprodej vstupenek (od 10. září):

- Městská galerie Litomyšl, Smetanovo nám. 110 (dům U Rytířů)
- Zámecké infocentrum Litomyšl, Jiráskova 233 (zámecký pivovar)

*Doporučujeme zakoupit vstupenku v předprodeji.*

**Informace:** Jana Vokálová, [vokalova@galerie.litomysl.cz](mailto:vokalova@galerie.litomysl.cz), tel.: 461 614 765

**Vstupné:** 120 Kč/osoba

### Ojedinelá akce v rámci celé České republiky

Akci pořádá Regionální muzeum v Litomyšli a Městská galerie Litomyšl. Akce se koná za finanční podpory Pardubického kraje v rámci projektu Pernštejnský rok ([www.pernstejnskyrok.cz](http://www.pernstejnskyrok.cz)).

**Kurz bude pořádán rovněž pro školní kolektivy (jako tomu bylo v červnu letošního roku) v termínech 3.10. a 4.10. Bližší informace byly rozeslány jednotlivým školám.**

## Rodný byt Bedřicha Smetany

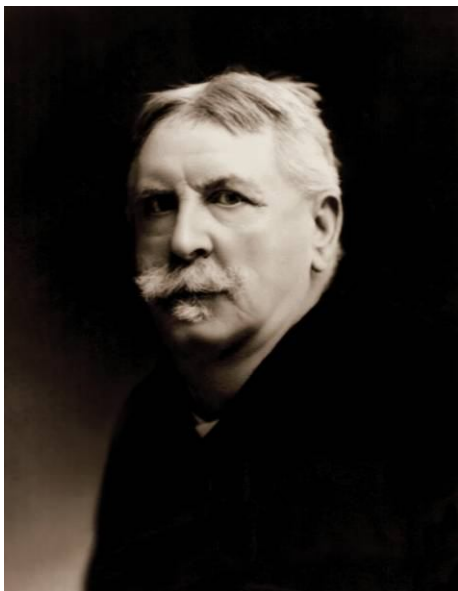
Rodný byt B. Smetany bude i nadále pro veřejnost otevřen bez omezení.

### Výstava v Rodném bytě B. Smetany

#### MELODICKÁ LITOMYŠL

#### Hudební náměty na obrázcích Quidona Šimka

**1. duben – 28. říjen 2012**



Výstava v Rodném bytě Bedřicha Smetany představuje obrázky s hudebními náměty z Litomyšle, jejichž autorem je charismatický litomyšlský kupec Quido Šimek (1857–1933). Ten se do dějin svého rodného města zapsal především jako kreslíř, kronikář, sběratel, spoluzakladatel městského muzea, majitel soukromého muzea a velký humorista. Byl dobrým duchem měšťanské Litomyšle, přítelem studentů, vtipným glosátorem života, ale také dlouholetým členem městské samosprávy a řady spolků. Jeho láskou bylo sběratelství a svobodná tvůrčí činnost, kterým zasvětil celý svůj staromládenecký život.



Reprodukce jeho děl jsou doplněny krátkými humornými komentáři, a to i v anglické verzi.

(M. Boštík)

---

#### Otevírací doba – hlavní budova

od 1. července 2012 dlouhodobě uzavřena

#### Otevírací doba – Rodný byt Bedřicha Smetany

duben, říjen: So, Ne: 9.00 – 12.00, 13.00 – 17.00

květen-zář: Út – Ne: 9.00 – 12.00, 13.00 – 17.00

#### Vstupné:

základní: 30 Kč

poloviční: 15 Kč (děti, studenti, důchodci, držitelé průkazky ZTP)

rodinné vstupné: 60 Kč (2 rodiče a 2 a více dětí)

#### Tiskový servis:

Regionální muzeum v Litomyšli, tel: 461 615 287, email: [info@rml.cz](mailto:info@rml.cz)

Pokud máte zájem o více informací, popř. si přejete udělat rozhovor s autory výstav či projektů, kontaktujte následující pracovníky:

**Program UDĚLEJ SI VLASTNÍ SGRAFITO** – Mgr. Miluše Vopařilová, [voparilova@rml.cz](mailto:voparilova@rml.cz)

**Výstava MELODICKÁ LITOMYŠL – Hudební náměty na obrázcích Quidona Šimka** – PhDr. Martin Boštík, [bostik@rml.cz](mailto:bostik@rml.cz)

**Rekonstrukce muzea** – Mgr. René Klimeš, 739 031 849, [klimes@rml.cz](mailto:klimes@rml.cz)

**Archeologický výzkum** - Mgr. René Klimeš, 739 031 849, [klimes@rml.cz](mailto:klimes@rml.cz); Martin Pospíšil, [pospisl@rml.cz](mailto:pospisl@rml.cz)

**Změna programu vyhrazena!**