

# Regionální muzeum v Litomyšli

zřizované Pardubickým krajem

## TISKOVÁ ZPRÁVA

20. květen 2021

## NOVINKY

---

### Výstava

## Iva Hüttnerová – Obrázky

19. červen – 15. srpen 2021

Rádi bychom Vás pozvali na výstavu olejů známé spisovatelky, herečky a malířky Ivy Hüttnerové, která vás přenesse do „starých dobrých časů“. Z její naivní tvorby dýchá klid a nostalgie. Autorka je vystudovanou herečkou, malovat začala ve svém prvním angažmá – v Karlových Varech v roce 1974. Věnovala se také navrhování kostýmů, jevištních dekorací a plakátů pro různá divadla a televizní pořady. Vydala pět autorských knih a řadu dalších ilustrovala. Moderovala a spoluvytvářela pořad *Domácí štěstí* v České televizi. Sbírá staré předměty z domácnosti, zejména textilie. Dodnes realizovala na 300 autorských výstav v Čechách, na Moravě, Slovensku, ve Stockholmu a v New Yorku. Její obrazy jsou součástí stálých expozic naivního umění v Paříži a Hamburku.

**Vernisáž výstavy proběhne v pátek 18. června v 17 hodin.** Součástí vernisáže bude komentovaná prohlídka výstavy s její autorkou. Akce se bude řídit aktuálně platnými protiepidemickými opatřeními vlády ČR, včetně možné regulace počtu návštěvníků.



(Veronika Sochůrek)

### Výstava

## Dracula a ti druzí

11. červen – 12. září 2021



Výstava Letohrádku Mitrovských v Brně o děsivé historii představí reálné postavy z dávné minulosti toužící po lidské krvi.

Příběh nejznámějšího upíra hraběte Draculy byl mnohokrát zfilmován a šlechticův hrad v rumunské Transylvánii dodnes patří k nejnavštěvovanějším památkám celého Balkánu. Ovšem málokdo tuší, že jako literární předloha mohla tvůrci Draculy – Bramu Stokerovi – posloužit jihočeská kněžna Eleonora Amálie ze Schwarzenbergu, s jejímž tajemným osudem vás výstava také seznámí.

Střední Evropa byla bohatá na případy upírství – už středověké kroniky zmiňují několik zásadních případů. Renesanční monstrum Alžběta Báthoryová známá jako Čachtická paní se ráda koupala v krvi svých obětí, karlštejnská paní Kateřina Bechyňová z Komárova v polovině 16. století umučila nejméně 14 poddaných. Připomeneme i pověst o zámeckém správci ze Žďáru – Aloisi Ulrichovi, který se lidem zjevoval i po své smrti a musel být znovu usmrcen. Pozdější upířské šílenství v dobách baroka, během kterého byl překopán kdejaký hřbitov, musela rázně zastavit až císařovna Marie Terezie.

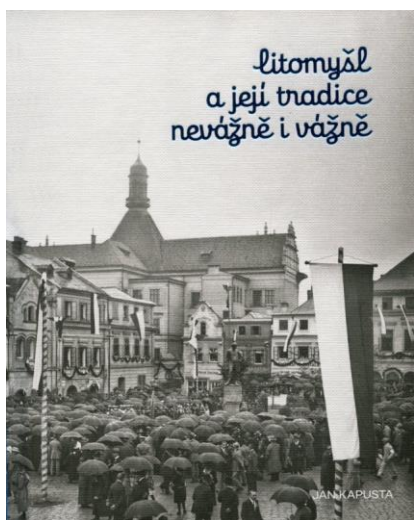
Na výstavě se dozvíte, jak upíra rozpoznat a hlavně jak se proti němu chránit. Kdy použít cibuli a kdy česnek, co provádět s kuchyňskou solí, z jakého dřeva bude nejlepší vyrobit naostřený kůl, kterým upírovi probodnete srdce a jestli chodí upíři sát i za bílého dne...

„Kromě poutavých textů jsou na výstavě prezentováni upíři ve stylizovaných scénách (např. starobylý hřbitov plný vampýrů, přepadení upírem v ložnici, napadení vlkodlakem ad.). Figury vypadají velice věrohodně. Nechtěli jsme ponechat náhodě žádný detail, takže postavy mají skleněné oči, ostré zuby a dobové šaty včetně účesů. Speciálně pro tuto výstavu také vznikly ‚oživlé‘ obrazy, které vystraší úplně každého návštěvníka,“ upřesnil kurátor výstavy Mgr. Petr Lukas.

(Petr Chaloupka)

## Nová kniha

### Litomyšl a její tradice neváženě i vážně



Kniha Jana Kapusty (1932–2011), litomyšlského kulturního a muzejního pracovníka, historika, hudebního vědce a publicisty, je souborem statí pojednávajících o kulturních tradicích Litomyšle, na jejichž kultivaci se autor po několik desetiletí intenzívně podílel.

Vedle syntetických studií s řadou podstatných informací zahrnuje také texty, jež jejich pisatel inzeroval jako nevážená hospodská vyprávění. I tato pojednání však obsahují mnoho cenných postřehů a vysoce přesahují rámec, který jim vymezil jejich původce.

Kapustova kniha, z níž číší intimní vztah k městu a jeho životu, je v mnohém výjimečná. Na jedné straně je napsána se značnou erudicí, s velkým nadhledem a na vysoké literární úrovni, na straně druhé velmi čtivě a přívětivě zasvěcuje do tajů dávné i nedávné minulosti a může tak čtenáři napomoci k orientaci v současném spletitém dění (např. v problematice polistopadového přehodnocování dosud nedotknutelných kulturních a politických ikon apod.).

Autorem grafické úpravy knihy, kterou vydává Regionální muzeum v Litomyšli a nakladatelství Arbor vitae, je Jiří Lammel.

(Martin Boštík)

## Dílna pro veřejnost

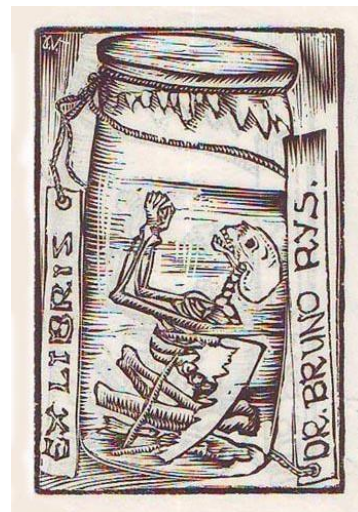
### Řezání a tisk kněhoznaček podle J. Váchala

Portmoneum, pondělí 21. června 2021, od 16 hodin

Josef Váchal zhotovil za svůj život přes 400 návrhů exlibris, častěji je však nazýval kněhoznačky (označení knihy majitelem). Při výrobě vlastního exlibris budete moci zažít, co všechno tato grafická disciplína obnáší. Zhotovíme vlastní grafický návrh a vyzkoušíme techniky linorytu a dřevořezu. Inspiraci budeme čerpat z Váchalovy tvorby, ale vlastní invenci se meze nekladou. Nakonec vše vytiskneme na knihařském lisu.

Na dílnu je nutné se předem přihlásit na email klimesova@rml.cz nebo na tel. 777 840 425. Kapacita 8 osob. Vhodné pro dospělé a děti od 8 let. Cena dílny 350 Kč včetně vstupu do expozice. Portmoneum bude otevřeno výhradně pro účastníky kurzu.

Akce se bude řídit aktuálně platnými protiepidemickými opatřeními vlády ČR.



(Hana Klimešová)

Akce pro veřejnost

## Portréty Josefa Váchala

Portmoneum, sobota 26. června 2021, od 16 hodin



Speciální odpoledne, na kterém čtyři současní grafici, linorytci – Zbyněk Hraba, Petr Palma, Pavel Piekar a Ladislav Sýkora – věnují vlastní portrét Josefa Váchala do sbírek Portmonea – Musea Josefa Váchala. Grafiky budou vystaveny v Portmoneu jen po dobu konání akce. Moderování odpoledne a debatování s tvůrci i ostatními návštěvníky se ujme kurátorka muzea Hana Klimešová a znalec Váchala Petr Tylínek. Dozvíte se, jak portréty Mistra vznikly, něco o jejich vztahu k Váchalovi a o grafice jako takové. Prostor bude pro dotazy a součástí odpoledne bude také překvapení pro všechny zúčastněné. Možná ani vy neodejdete bez své nové grafiky!

Akce se bude řídit aktuálně platnými protiepidemickými opatřeními vlády ČR, včetně možné regulace počtu návštěvníků. Vstupné dle standardního ceníku vstupného do Portmonea.

(Hana Klimešová)

## PROBÍHÁ

Výstava

### Sergej Iščuk: „Mé půlstoletí“

7. únor – 6. červen 2021

Výstava obrazů Sergeje Iščuka se koná k životnímu jubileu umělce, který i přes své ukrajinské a kozácké kořeny považuje město Bedřicha Smetany za svůj skutečný domov. Rozsáhlá výstava představí dílo Sergeje Iščuka od jeho tvůrčích počátků až po současnost.

V jeho obrazech lze zachytit náměty z rodného Povolží či středoasijské motivy. V průběhu let v tvorbě Sergeje Iščuka našly zastoupení především zátiší s květinami a ženský akt, jelikož ženy sehrávaly v jeho životě vždy významnou roli, v dobrém i zlém. Jejich zachycení na plátně je však něžné, snové a plné příběhů v pozadí.

Iščukův pohled na svět je vyjádřen malbou. Stejně jako ona je i jeho životní názor jasný, pozitivní, otevřený a radostný. Energii z jeho obrazů se skrytou symbolikou může načerpat každý.

Během své tvorby uspořádal Sergej Iščuk několik samostatných i skupinových výstav jak v Rusku, tak v České republice a jeho dílo je zastoupeno v mnoha galeriích, muzeích a především v soukromých sbírkách.



(Veronika Sochůrek)

Výstava

### Báječní dobrodruzi

#### počátky archeologie v regionu

24. leden – 13. červen 2021

Začátky archeologie byly jedním velkým dobrodružstvím. Za prvními nálezy a výzkumy stáli různí nadšení amatérští badatelé. Díky nim ale romantické představy postupně získávaly vědecký základ. Vznikl vědní obor archeologie.

Výstava představí některé z prvních nálezů, osobnosti stojící



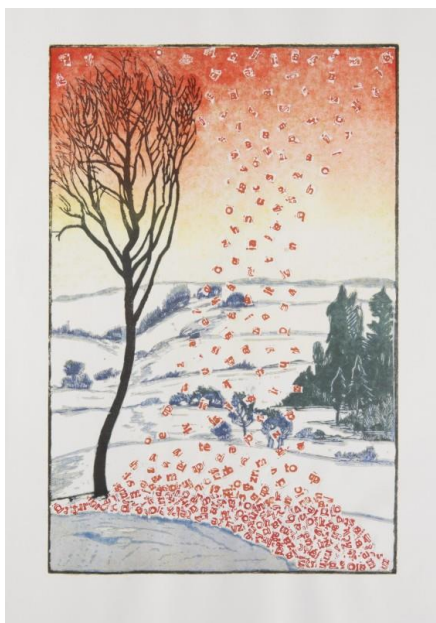
za vznikem archeologie v regionu a různé kuriozity, které jsou s těmito počátky neodmyslitelně spjaté. Nebudou chybět ani ukázky starších konzervačních a dokumentačních postupů při výzkumech.

(Jana Němcová)

Výstava v Portmoneu

## Recyklace.

Oldřich Hamera, pocta Josefu Váchalovi a dalším outsiderům českého výtvarného umění  
27. březen 2021 – 29. květen 2022



Právě před devadesáti lety vydal malíř a grafik Josef Váchal knihu *Šumava umírající a romantická*, jedno z nejvýznamnějších děl českého umění a české knižní kultury 20. století. Výtvarník Oldřich Hamera připomíná toto výročí pracemi, které vznikly z makulatur reprintu knihy, který se v roce 2008 rozhodl vydat Ladislav Horáček v nakladatelství Paseka. Makulatura znamená vadný tisk či výtisk, bezcennou tiskovinu nebo knihu. Hamera makulatury „recykluje“. V jeho rukou se tyto nepotřebné tiskové listy proměnily v šumavská zákoutí, ve vzpomínky na Váchala, ale také další mistry české grafiky jako byl Bohuslav Reynek, Vladimír Boudník nebo Jiří Kolář, mistr koláže. Hamerovy koláže a asambláže jsou doprovázeny malým váchalovským zvěřincem z rukou Evy Čapkové. Mezi exponáty se objeví i faksimile *Šumavy* od nakladatelství Paseka, luxusně svázané v knihařské dílně Lubomíra a Miroslavy Krupkových.

Oldřich Hamera (\*1944) patří mezi přední české grafiky, jeho učitelem byl Vladimír Boudník, který ho přivedl také ke spisovateli Bohumilu Hrabalovi. V 70. letech Hamera založil samizdatové nakladatelství *Explosionismus*, kde vedle textů Hrabalových, Klímových a bibliofilů věnovaných především Vladimíru Boudníkovi vydal *Intimní deník Karla Hynka Máchy*, za nějž dostal v roce 1976 Cenu Jiřího Koláře za

literaturu. V umění se věnuje především netradičním grafickým technikám, kresbě, koláži a malbě. Jeho celoživotním koníčkem je mineralogie a paleontologie, zkameněliny a nerosty se tak často objevují i v jeho výtvarných dílech.

(Hana Klimešová)

## Dětská herna

od 16. března 2021

Hrají si Vaše děti rády? A co Vy dospělí? Jestli ano, tak právě pro Vás je otevřena naše dětská herna. Je to místo pro volné hraní dětí s rodiči a najdete zde několik zastavení či koutků, kde budou připravené různé aktivity určené nejen ke hraní, ale také k tvoření. Děti si budou moci pohrát v oblíbeném muzejním domečku, skládat puzzle, oblékat panenky a mnoho dalšího. Na své si přijdou kluci i holčičky. Věříme, že návštěva naší herny bude pro všechny příjemným zážitkem a relaxací během prohlídky muzea.



(Renata Kmošková)

## DLOUHODOBÉ PROGRAMY

---

Expozice

### Litomyšl – město kultury a vzdělanosti

Více informací k expozici naleznete zde:  
<http://www.rml.cz/cs/muzeum/expozice.html>



Expozice  
**Litomyšl**  
– město kultury  
a vzdělanosti

### Permanentky pro školy

Regionální muzeum v Litomyšli nabízí speciální permanentky, které za zcela symbolickou částku umožní celoroční návštěvy muzea školním třídám. Více zde: <http://www.rml.cz/cs/informace/pro-navstevniky.html>

## PUTOVNÍ VÝSTAVY LITOMYŠLSKÉHO MUZEA

---

### Retrogaming

Počátky osobních počítačů u nás

22. červen – 29. srpen 2021, Muzeum Vysočiny Třebíč

Interaktivní výstava historických počítačů a počítačových her –  
více zde:

<http://www.rml.cz/cs/novinky/aktualita/retrogaming-pocatky-osobnich-pocitacu-u-nas-2021-06-22>



### Krvavý román Josefa Váchala

5. květen – 13. červen 2021, Středočeské muzeum v Roztokách u Prahy

23. červen – 29. srpen 2021, Památník písemnictví na Moravě, Rajhrad

Výstava je věnována nejznámějšímu tisku Josefa Váchala, který vydal v roce 1924 v nákladu 17 exemplářů.



Informace o putovních výstavách nabízených RML naleznete zde:

**Retrogaming** – <http://www.rml.cz/cs/informace/pro-muzea/retrogaming.html>

**Zmatené peníze** – <http://www.rml.cz/cs/informace/pro-muzea/zmatene-penize.html>

**Astronomické tradice v Pardubickém kraji** – <http://www.rml.cz/cs/informace/pro-muzea/astronomie.html>

**Krvavý román Josefa Váchala** – <https://www.portmoneum.cz/portmoneum/putovni-vystavy>

---

#### Otevírací doba – hlavní budova

Út–Pá: 9.00–12.00, 13.00–17.00

So–Ne: 9.00–17.00

letní prázdniny Út–Ne: 9.00–17.00

#### Otevírací doba – Rodný byt Bedřicha Smetany a Portmoneum – Museum Josefa Váchala

duben, říjen: So, Ne: 9.00–12.00, 13.00–17.00

květen – září: Út–Ne: 9.00–12.00, 13.00–17.00

**Přístup pro handicapované návštěvníky**

Hlavní budova muzea je plně bezbariérová včetně toalet (vchod z Jiráskovy ulice).

Rodný byt B. Smetany a Portmoneum – Museum Josefa Váchala nejsou bezbariérové (několik schodů, či převýšení; úzké průchody apod.), přístupné jsou pouze s vlastním asistentem.

**Tiskový servis:**

Regionální muzeum v Litomyšli, tel: 461 615 287, email: info@rml.cz

Pokud máte zájem o více informací ohledně výstav a projektů, kontaktujte následující pracovníky:

**Archeologie** – Mgr. Jana Němcová, 739 031 857, nemcova@rml.cz

**Portmoneum** – Mgr. Hana Klimešová, 777 840 425, klimesova@rml.cz

**Lektorované programy** – Renata Kmošková, kmoskova@rml.cz

**Sergej Iščuk / Hüttnetová** – MgA. Veronika Sochůrek, 461 615 287, sochurek@rml.cz

**Dracula / Retrogaming / Zmatené peníze** – Mgr. Petr Chaloupka, 605 508 753, chaloupka@rml.cz

**Astronomické tradice** – PhDr. Martin Boštík, bostik@rml.cz

Kde pracovníci muzea sídlí?

V hlavní budově (Jiráskova 9) a v budově zámeckého pivovaru v Litomyšli (Jiráskova 133), část B, vstup z ulice Jiráskova.

Pro badatele: Badatelna je otevřena v pracovních dnech po předchozí domluvě s jednotlivými kurátory.

**Změna programu vyhrazena!**