

Regionální muzeum v Litomyšli

zřizované Pardubickým krajem

TISKOVÁ ZPRÁVA

20. květen 2022

NOVINKY

Muzejní noc

28. květen 2022

Muzejní noc je opět tady! Po dvou letech odmlky se můžeme opět společně potkat. Jako vždy se vám budeme snažit představit naše kulturní dědictví tím nejzajímavějším způsobem. A co pro vás letos připravujeme?

V hlavní budově začnou dvě výstavy věnované dětským časopisům a jejich tvůrcům. Muzejní noc bude oficiálně zahájena v 17 hodin vernisáží výstavy **Současná dětská ilustrace** (Brůnová–Buchalová–Drobný–Chlud–Pekárek–Smolík). V 18 hodin začne komentovaná prohlídka výstavy **Čtení pod lavicí – Časopisy pro děti a mládež od počátků po rozpad Československa**.

Po celou muzejní noc bude probíhat bohatý doprovodný program k nově otevřeným výstavám včetně výtvarných dílen, lepení modelů, hraní her či luštění tajných kódů. V expozici vás čeká komentovaná prezentace funkční Křížikovy obloukové lampy (v 17.30, 18.30, 19.30, 20.30 a 21.30).

V **Rodném bytě Bedřicha Smetany** můžete navštívit vystoupení žáků ZUŠ Litomyšl.

V **Portmoneu** se můžete těšit na interaktivní program – v ateliéru si vyrobíte vlastní placku, štěstí a mozkové závity vyzkoušíte v dětské chemické laboratoři Václava (Portmana) Jozefyho a trochu se bát můžete ve sklepe, kam je jinak vstup návštěvníkům zapovězen.

Veřejnosti bude přístupný i **piaristický kostel**, kde proběhne od 21 hodin komentovaná prohlídka.

Celá akce skončí ve 22 hodin. Vstupné zdarma. Podrobný program naleznete na plakátě a stránkách www.rml.cz.

Těšíme se na Vás. Změna programu vyhrazena!

(Renata Kmošková)

Výstava

Čtení pod lavicí

Časopisy pro děti a mládež od počátků po rozpad Československa

29. květen – 18. září 2022

„Už vyšlo *Ábíčko*?“ Tuhle větu slyšeli prodavači v trafikách pravidelně. Podobně jako dotazy na *Čtyřlístek* nebo *Kometu*, zboží, které vycházelo v obřích nákladech, ale přesto často končilo schované „pod pultem“ pro dobré známé. Nebo se prodávalo společně s nějakým neatraktivním titulem, jenž jinak nešel na odbyt.

Přijďte si na výstavu zavzpomínat na své dětství a ukázat potomkům, co jste v jejich věku četli. Na výstavě jsou k vidění nejen časopisy dnešních rodičů, ale i prarodičů a praprarodičů. Seznámíte se s těžkými začátky vydavatelů „za Rakouska“, rozmachem ukončeným nacisty, vnucenou komunistickou reorganizací i velkými nenaplněnými porevolučními plány...



Čeká na vás přes 150 titulů – *Malý čtenář, Junák, Mladý hlasatel, Punt'a, Srdíčko, Rodokaps, Vpřed, Mateřídouška, Ohníček, Sluníčko, Sedmička, Pionýr, ABC, VTM, Pionýrská stezka, Čtyřlístek, Kometa, Pif, Mickey Mouse, Šmoulové, Asterix...*

Výstava je doplněna bohatým interaktivním programem, který je inspirován hrami ze starých časopisů. Můžete se také začíst do mnoha ukázek komiksů, českých, francouzských nebo třeba kubánských.

Termíny komentovaných prohlídek výstavy pro veřejnost: 28. 5. v 18:00, 15. 6. v 16:30, 6. 9. v 16:30.

Školy, školky a školní družiny si musí termín komentované prohlídky rezervovat předem na emailu kmoskova@rml.cz nebo tel. 461 615 287.

(Petr Chaloupka)

Výstava

Současná dětská ilustrace

29. květen – 4. září 2022



Výstava představuje práci šesti českých autorů, kteří se věnují převážně tvorbě pro děti, ilustraci a animaci.

Barbora Brúnová je autorka komiksových stripů *Já to měl první*, ilustrátorka knih, komiksů a prodejních obrázků.

Autorka a ilustrátorka knih o lese, přírodě a o tom, co nás přesahuje, **Bára Buchalová** ilustrovala více než 45 dětských knih a kreslila také pro časopisy *ABC, Bublifuk* či *Sluníčko*.

Autor komiksů, výtvarník, ilustrátor a animátor **Libor Drobny** je tvůrcem obrázků k více než dvěma stům publikací. Jeho kresby a texty se objevují v časopisech, jako jsou *Sluníčko, Mateřídouška* nebo *Špuntíci*.

Ilustrátor dětských časopisů a komiksových sérií **Tomáš Chlud** vytvořil například *Kouzelný kalendář* nebo *Velké putování*. Spolupracuje mimo jiné s Divadlem Spejbla a Hurvínka a získal také nominaci na Českého lva za nejlepší kostýmy.

Kreslíř vtipů a ilustrátor **Tom Pekárek** kreslí ilustrace pro časopis *Mateřídouška*, vtipy pro časopis *Tapír*, ale i obrázky na trička pro bastard.cz.

Scénárista a ilustrátor **Honza Smolík** vytvořil řadu knížek komiksů a hádanek pro děti.

Vernisáž výstavy proběhne v rámci Muzejní noci v sobotu 28. května od 17 hodin.

(Veronika Sochůrek)

Letní dětská herna

od 28. května 2022

Vážení a milí návštěvníci, zveme Vás a Vaše děti do naší letní herny. A na co se můžete těšit? Na oblíbené hrací koutky, domeček, dřevěnou stavebnici, výtvarné tvoření pro malé umělce a mnoho dalšího. Na své si přijdou kluci i holčičky. Věříme, že návštěva herny pro Vás bude příjemným zážitkem a relaxací nejen během prohlídky muzea.

Těšíme se na Vás!

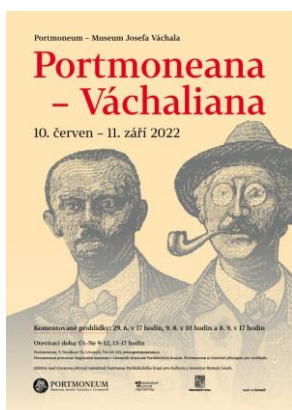
(Renata Kmošková)



Výstava v Portmoneu

Portmoneana – Váchaliana

10. června – 11. září 2022



Regionální muzeum v Litomyšli, které Váchalovo muzeum spravuje, získalo v posledních letech řadu sbírkových předmětů souvisejících s Josefem Váchalem, Josefem Portmanem nebo Portmoneem, veřejnost je však zatím neměla příležitost zhlédnout. Vystavena bude například Váchalova autorská kniha *Satanu* z roku 1926, model Velké čertovny Portmonea a řada grafických listů, tiskařských štočků a exlibris zhotovených Josefem Váchalem nebo pro Josefa Portmana.

Záštitu nad výstavou převzal náměstek hejtmana Pardubického kraje Roman Línek. Srdečně zveme na **vernisáž**, která se uskuteční ve **čtvrtek 9. června 2022 od 18 hodin**. Vystoupí učitelé a žáci ZUŠ Bedřicha Smetany z Litomyšle. V rámci vernisáže bude také představen reprezentativní katalog výstavy.

Komentované prohlídky výstavy:

29. června 2022 od 17.00 / 9. srpna 2022 od 10.00 / 8. září 2022 od 17.00

(Hana Klimešová)

Výstava v Portmoneu

Penáti

10. června – 11. září 2022

Poprvé od smrti Josefa Portmana se do domu vrací všechny sošky z domácího oltáříku, které vyřezal a omaloval Josef Váchal někdy mezi lety 1916 a 1921. Penáti jsou domácí bůžkové, kteří mají domácnost chránit. Tyto sošky jsou však ve sbírce Památníku národního písemnictví vedené jako Alegorie zlých vlastností, jejich přesnou úlohu se tak již patrně nikdy nedozvíme. Vystaveni budou v Portmanově knihovně, vyřezané a malované Josefem Váchalem.

Výstava je pořádána ve spolupráci s Památníkem národního písemnictví v Praze. Bude zahájena společně s výstavou *Portmoneana – Váchaliana* ve **čtvrtek 9. června 2022 od 18 hodin**.

(Hana Klimešová)



Dílny pro veřejnost v Portmoneu

Suchá jehla

pátek 10. června od 17 hodin



Přijďte si vyzkoušet grafickou techniku tzv. suché jehly, která spočívá ve vyrytí kresby ostrým hrotem do měděné desky a v jejím následném otištění na papír v grafickém lise. Výsledné práce mívají nezaměnitelný měkký až sametový charakter. Pro svou nenáročnost byla tato technika oblíbená u mnoha známých umělců, jako např. Rembrandta van Rijna, Edvarda Muncha nebo Pabla Picassa.

Z Váchalových současníků se technikou suché jehly nejvíce proslavil Bohuslav Reynek. S Váchalem je sice mnohé odlišovalo, ale také mnohé spojovalo.

Lektorkou kurzu je Anna Pátková. Na dílnu je nutné se předem přihlásit na email klimesova@rml.cz nebo na tel. 777 840 425. Kapacita je 8 osob. Kurz je určen pouze pro dospělé a děti přibližně od 15 let. Cena dílny 400 Kč včetně vstupu do expozice. Portmoneum bude otevřeno výhradně pro účastníky kurzu.

(Hana Klimešová)

Dílny pro veřejnost v Portmoneu

Malování akvarelem

pondělí 11. července od 13 hodin

Kurz malby akvarelem je určen pro všechny, kteří si chtějí vyzkoušet a osvojit tuto krásnou techniku. Společně se nejprve s tímto způsobem malby seznámíme a ukážeme si různé možnosti malby s akvarelovými barvami. Vysvětlíme si také, jak správně pracovat se štětcem, abychom docílili požadovaného efektu nebo jak si vybrat vhodný papír. Ale hlavně budeme malovat. Krok po kroku se naučíte pracovat s vodou, míchat barvy a také správně se dívat. Akvarel je jedním z nejoblíbenějších typů malby, jistě i vy si jeho lehkost a jemnost zamilujete.

Markéta Doležalová – Lednáček



Na kurz akvarelu nepotřebujete žádné vlastní náčiní, vše potřebné vám bude poskytnuto. Lektorkou kurzu je Markéta Doležalová. Na dílnu je nutné se předem přihlásit na email klimesova@rml.cz nebo na tel. 777 840 425. Kapacita je 8 osob. Kurz je určen pouze pro dospělé a děti přibližně od 10 let. Cena dílny 400 Kč včetně vstupu do expozice. Portmoneum bude otevřeno výhradně pro účastníky kurzu.

(Hana Klimešová)

Festivalový Rodný byt Bedřicha Smetany

9. červen – 7. červenec 2022

Návštěvníci koncertů Národního operního festivalu Smetanova Litomyšl, které se odehrávají na nádvoří litomyšlského zámku, mají i letos možnost navštívit Rodný byt Bedřicha Smetany v zámeckém pivovaru. Připravena je klasická prohlídka expozice a doprovodný program **Muzicírování s Bedříškem**. A jak můžete muzicírovat? Přímo v bytě slavného skladatele si můžete zahrát na dobové vídeňské křídlo Gebrüder Stingl vyrobené kolem roku 1903 v černé lihové povrchové úpravě.

Rodný byt bude otevřen vždy hodinu před zahájením představení a o přestávkách za jednotné snížené vstupné 20 Kč.

(Renata Kmošková)

ZUŠ OPEN AIR

24. květen 2022, 13–17 hodin

Výstava, hudba a divadlo na slunečních terasách muzea předvedou žáci výtvarného, hudebního a dramatického oboru při Základní umělecké škole B. Smetany v Litomyšli. Akce se koná v rámci VI. ročníku celostátního festivalu základních uměleckých škol ve veřejném prostoru.

(Renata Kmošková)



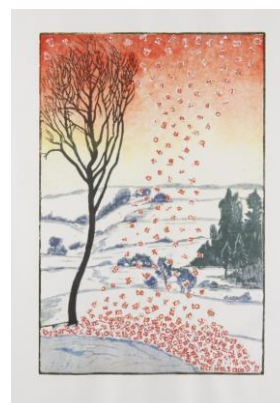
PROBÍHÁ

Výstava Recyklace. Oldřich Hamera, pocta Josefu Váchalovi a dalším outsiderům českého umění

do 29. května 2022

Výstava prezentuje díla z makulatur *Šumavy umírající a romantické*, jedné z nejvýznamnějších knih Josefa Váchala, vydané nakladatelstvím Paseka v roce 2008 jako faksimile, tedy přesná kopie.

Hamera z Váchalových grafik vytvořil nová umělecká díla technikou muchláže, roláže a asambláže. Tento významný český grafik, žák Vladimíra Boudníka



a Jiřího Koláře, bohužel v listopadu 2021 zemřel. Přijďte se podívat na jeho hravé grafiky, byl by rád.

Hamerovo dílo doplňují zvířata „váchalovského světa“ Evy Čapkové a ukázka umělecké vazby knihy *Šumava umírající a romantická* od Miroslavy a Lubomíra Krupkových.

(Hana Klimešová)

DLOUHODOBÉ PROGRAMY

Expozice

Litomyšl – město kultury a vzdělanosti

Více informací k expozici naleznete zde:
<http://www.rml.cz/cs/muzeum/expozice.html>



Expozice
Litomyšl
– město kultury
a vzdělanosti

Permanentky pro školy

Regionální muzeum v Litomyšli nabízí speciální permanentky, které za zcela symbolickou částku umožní celoroční návštěvy muzea školním třídám. Více zde: <http://www.rml.cz/cs/informace/pro-navstevniky.html>

PUTOVNÍ VÝSTAVY LITOMYŠLSKÉHO MUZEA

Retrogaming

Počátky osobních počítačů u nás

10. březen – 12. červen 2022, Oblastní muzeum v Chomutově
25. červen – 13. září 2022, Podbrdské muzeum, Rožmitál p. T.

Interaktivní výstava historických počítačů a počítačových her –
více zde:

<http://www.rml.cz/cs/novinky/aktualita/retrogaming-pocatky-osobnich-pocitacu-u-nas-2022-03-10>



Krvavý román Josefa Váchala

12. duben – 27. květen 2022, Galerie Samson Cafeé, Rakovník
8. červen – 29. červenec 2022, Vlastivědné muzeum, Dobruška

Výstava je věnována nejznámějšímu tisku Josefa Váchala, který vydal v roce 1924 v nákladu 17 exemplářů.



Informace o putovních výstavách nabízených RML naleznete zde:

Retrogaming – <http://www.rml.cz/cs/informace/pro-muzea/retrogaming.html>

Zmatené peníze – <http://www.rml.cz/cs/informace/pro-muzea/zmatene-penize.html>

Astronomické tradice v Pardubickém kraji – <http://www.rml.cz/cs/informace/pro-muzea/astronomie.html>

Krvavý román Josefa Váchala – <https://www.portmoneum.cz/portmoneum/putovni-vystavy>

Otevírací doba – hlavní budova

Út–Pá: 9.00–12.00, 13.00–17.00
So–Ne: 9.00–17.00
letní prázdniny Út–Ne: 9.00–17.00

Otevírací doba – Rodný byt Bedřicha Smetany a Portmoneum – Museum Josefa Váchala

duben, říjen: So, Ne: 9.00–12.00, 13.00–17.00
květen – září: Út–Ne: 9.00–12.00, 13.00–17.00

Přístup pro handicapované návštěvníky

Hlavní budova muzea je plně bezbariérová včetně toalet (vchod z Jiráskovy ulice).
Rodný byt B. Smetany a Portmoneum – Museum Josefa Váchala nejsou bezbariérové (několik schodů, či převýšení; úzké průchody apod.), přístupné jsou pouze s vlastním asistentem.

Tiskový servis:

Regionální muzeum v Litomyšli, tel: 461 615 287, email: info@rml.cz

Pokud máte zájem o více informací ohledně výstav a projektů, kontaktujte následující pracovníky:

Archeologie – Mgr. Jana Němcová, 739 031 857, nemcova@rml.cz

Portmoneum – Mgr. Hana Klimešová, 777 840 425, klimesova@rml.cz

Lektorované programy – Renata Kmošková, kmoskova@rml.cz

Retrogaming / Zmatené peníze / Čtení pod lavicí – Mgr. Petr Chaloupka, 605 508 753, chaloupka@rml.cz

Astronomické tradice – PhDr. Martin Boštík, bostik@rml.cz

Současná dětská ilustrace – MgA. Veronika Sochůrek, sochurek@rml.cz

Kde pracovníci muzea sídlí?

V hlavní budově (Jiráskova 9) a v budově zámeckého pivovaru v Litomyšli (Jiráskova 133), část B, vstup z ulice Jiráskova.

Pro badatele: Badatelna je otevřena v pracovních dnech po předchozí domluvě s jednotlivými kurátory.

Změna programu vyhrazena!