

Regionální muzeum v Litomyšli

zřizované Pardubickým krajem

TISKOVÁ ZPRÁVA

20. červen 2017

NOVINKY

malá výstava

Příroda Litomyšlska – mokřady

11. červenec – 8. říjen 2017

Od roku 2016 připravuje Regionální muzeum v Litomyšli sérii malých výstav věnovaných různým přírodním prostředím Litomyšlska. Jako sedmé si mohou návštěvníci prohlédnout rostliny a živočichy (hmyz, plže, ptáky i savce) typické pro prameniště, rašeliniště, slatiniště nebo podmáčené louky.

(Petr Chaloupka)



PROBÍHÁ

výstava

Imaginárium v Litomyšli

živá výstava divadelních, loutkových a výtvarných ostroželců

do 3. září 2017

Velevážené publikum, dámy a pánové... Regionální muzeum v Litomyšli a umělci Matěj Forman, Tereza Komárková, Renata a Martin Lhotákoví, Pavel Macek, Irena Vodáková, Jana Paulová, Andrea a Josef Sodomkovi, Tereza Vostradovská, Veronika Podzimeková, Barka Zichová, Kamila Spěváčková a další přidružení členové Divadla bratří Formanů zvou všechny malé i velké dobrodruhy, hračky, objevitele světa i divadelní nadšence a snílky na výstavu *IMAGINÁRIUM* v *LITOMYŠLI*, živou výstavu divadelních, loutkových a výtvarných ostroželců!

Výstava "IMAGINÁRIUM" oživuje výtvarné objekty, loutky, obrázky a divadelní dekorace. Dovednost tvůrců však míří jako oko ostroželců na hravost a představitost návštěvníků výstavy. Do této výstavy smíte vstoupit jako do výtvarné herny, oživlé divadelní dekorace nebo laboratoře geniálního vynálezce, který vás nechá objevit krásy a taje světa vašimi vlastníma očima.

Po výstavách v Paříži, Trutnově, Plzni, dánském Silkeborgu a na zámku v Kostelci nad Orlicí, doputovalo *IMAGINÁRIUM* a jeho strůjci do muzea v Litomyšli. Instalaci provedli samotní tvůrci ve spolupráci s trpělivými zaměstnanci muzea. Světla namířil správným směrem, rozsvítil ale i zhasnul Igor Schmidt. Koordinátorem výstavy je Matěj Forman.

Kochat výstavou se můžete až do 3. září, klidně i opakovaně. Popustte uzdu své fantazii, odložte masku dospělých a přijďte se pobavit, pohrát si a žasnout.

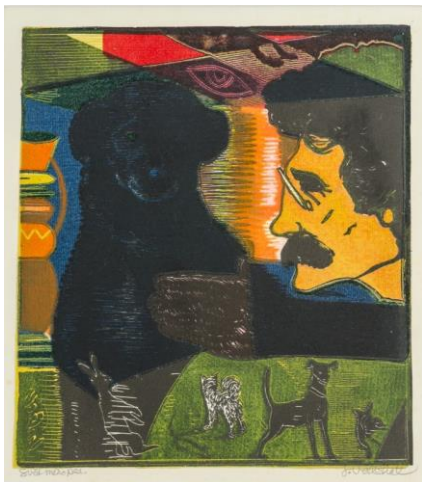
(Hana Klimešová)



výstava v Portmoneu

Z Váchalova rodinného alba

3. červen – 3. září 2017



Výstava Váchalových soukromých fotografií aneb obrazová galerie jeho nejbližších, dvounohých i čtyřnohých. Matka, otec, manželka Máša, přítelkyně Anna Macková, psi Voříšek a Tarzan nebo kočka Doxa stanuli často před objektivem Josefa Váchala. Výstava nechce v první řadě představit Váchala jako fotografa. Jejím cílem je vstoupit do jakéhosi „meziprostoru“ mezi výtvarným dílem a fotografií, a to v několika rovinách.

Josef Váchal velkou část svého života fotografoval. U snímků vidíme jak snahu o uměleckou fotografii, případně o zaznamenání motivu pro budoucí výtvarné dílo, tak pouhé dokumentování určitých osob, míst či situací. Váchal zároveň pracoval s fotografií jako s výtvarným prostředkem, ať se to týkalo úpravy snímků kresbou nebo jinou technikou, použití víceexpozice či zapojení fotografie do koláží a textů. Důležitým momentem vztahu fotografie-dílo jsou kontrasty i souznění černobílého vyjádření fotografie a barevných možností díla výtvarného.

Výstava je pořádána ve spolupráci s Památkem národního písemnictví.

(Hana Klimešová)

Letní dětská herna pro malé i velké návštěvníky

10. červen – 1. říjen 2017

Vážení a milí návštěvníci, zveme Vás a Vaše děti do naší letní herny. A na co se můžete těšit? Například na oblíbený muzejní obchod a domeček, „budoár“ pro princezny, „fintírnu“, dřevěné kostky, výtvarné tvoření pro malé umělce a mnoho dalšího. Na své si přijdou kluci i holčičky. Otevřeno je úterý až pátek 9–12, 13–17 hodin, o víkendech 9–17 hodin. Věříme, že návštěva herny pro Vás bude příjemným zážitkem a relaxací nejen během prohlídky muzea. Těšíme se na Vás!

(Renata Kmošková)

Festivalový Rodný byt Bedřicha Smetany

16. červen – 6. červenec 2017

Návštěvníci koncertů Mezinárodního operního festivalu Smetanova Litomyšl, které se odehrávají na nádvoří litomyšlského zámku, mají jedinečnou možnost navštívit Rodný byt Bedřicha Smetany v zámeckém pivovaru. Připravena je klasická muzejní prohlídka a hravé doprovodné programy *Muzicírování s Bedříškem*, *Proč bychom se netěšili...* a *Račte vstoupit*. Novinkou letošní sezóny je vídeňské křídlo, Gebruder Stingl in Wien, vyrobené kolem roku 1903 v černé lihové povrchové úpravě, na které si můžete přímo v bytě slavného skladatele „zamuzicírovat“. Rodný byt bude otevřen vždy hodinu před zahájením představení a o přestávkách za jednotné snížené vstupné 20 Kč.



(Renata Kmošková)

S nitkou po Trstěnické stezce

duben až říjen 2017

Dalšími dvěma setkáními bude pokračovat program *S nitkou po Trstěnické stezce* připravený ve spolupráci s Městskou knihovnou v Litomyšli.

V sobotu 29. července 2017 bude od 9 do 13 hodin probíhat prázdninová dílna, která nahradí zrušenou červnovou dílnu. Zaměříme se na tkaní na příručních svátcích podle předem připravených plánů tkaní a vyzkoušíme si některé předtkačkové techniky. Potisk plátna pomocí rezervy – modrotisk si společně užijeme na dílně 9. září 2017.



(Renata Kmošková)

malá výstava

Příroda Litomyšlska – louky a sady

11. duben – 9. červenec 2017

Od roku 2016 připravuje Regionální muzeum v Litomyšli sérii malých výstav věnovaných různým přírodním prostředí Litomyšlska. Jako šesté si mohou návštěvníci prohlédnout rostliny a živočichy (hmyz, ptáky i savce) typické pro louky, sady a zahrady.

(Petr Chaloupka)



DLOUHODOBÉ PROGRAMY

expozice

Litomyšl – město kultury a vzdělanosti

Nová expozice RML je otevřena od července 2014 – více zde:
<http://www.rml.cz/cs/muzeum/expozice.html>



Expozice
Litomyšl
– město kultury
a vzdělanosti

lektorovaný program

Udělej si vlastní sgrafito!

Kurz, na kterém si mohou účastníci vyrobit vlastní renesanční sgrafito – vhodné pro školy, širokou veřejnost i jako dárek (zážitkový poukaz). Více zde:
<http://www.rml.cz/cs/vzdelavaci-programy/pro-verejnost.html> (veřejnost)
<http://www.rml.cz/cs/vzdelavaci-programy/pro-skoly.html> (školy)



Permanentky pro školy

Regionální muzeum v Litomyšli od roku 2016 nabízí speciální permanentky, které za zcela symbolickou částku umožní celoroční návštěvy muzea školním třídám. Více zde:
<http://www.rml.cz/cs/informace/pro-navstevniky.html>

PUTOVNÍ VÝSTAVY LITOMYŠLSKÉHO MUZEA

Retrogaming

Počátky osobních počítačů u nás

14. duben – 9. červenec 2017, Muzeum Sokolov

Interaktivní výstava historických počítačů a počítačových her – více zde:

<http://www.rml.cz/cs/novinky/aktualita/retrogaming-pocatky-osobnich-pocitacu-u-nas-2017-04-14>



Zmatené peníze

2. květen – 27. srpen 2017, Muzeum Litovel

Interaktivní numizmatická výstava o zmatcích ve financích států zapojených do první světové války s bohatým doprovodným programem – více zde:

<http://www.rml.cz/cs/novinky/aktualita/zmatene-penize-2017-05-02>



Informace o putovních výstavách nabízených RML naleznete zde:

Retrogaming – <http://www.rml.cz/cs/informace/pro-muzea/retrogaming.html>

Zmatené peníze – <http://www.rml.cz/cs/informace/pro-muzea/zmatene-penize.html>

Astronomické tradice v Pardubickém kraji – <http://www.rml.cz/cs/informace/pro-muzea/astronomie.html>

Otevírací doba – hlavní budova

Út–Ne: 9.00–12.00, 13.00–17.00

Otevírací doba – Rodný byt Bedřicha Smetany

duben, říjen: So, Ne: 9.00–12.00, 13.00–17.00

květen – září: Út–Ne: 9.00–12.00, 13.00–17.00

Prohlídky *mimo otevírací dobu* je možné objednat pro skupiny minimálně 10 osob na tel. 461 615 287 nebo 461 616 723 (přímá linka do Rodného bytu – jen v otevírací době) nebo na info@rml.cz.

Otevírací doba – Portmoneum – Museum Josefa Váchala

duben, říjen: So, Ne: 9.00–12.00, 13.00–17.00

květen – září: Út–Ne: 9.00–12.00, 13.00–17.00

Prohlídky *mimo otevírací dobu* je možné objednat pro skupiny minimálně 10 osob na tel. 461 615 821 nebo 734 541 323 nebo na klimesova@rml.cz.

Přístup pro handicapované návštěvníky

Hlavní budova muzea je plně bezbariérová včetně toalet (vchod z Jiráskovy ulice).

Rodný byt B. Smetany není bezbariérový (několik schodů), přístupný je pouze s vlastním asistentem.

Portmoneum není přístupné pro vozíčkáře.

Tiskový servis:

Regionální muzeum v Litomyšli, tel: 461 615 287, email: info@rml.cz

Pokud máte zájem o více informací ohledně výstav a projektů, kontaktujte následující pracovníky:

Imaginárium / Portmoneum – Mgr. Hana Klimešová, klimesova@rml.cz

Příroda Litomyšlska / Zmatené peníze / Retrogaming – Mgr. Petr Chaloupka, 605 508 753, chaloupka@rml.cz

Astronomické tradice – PhDr. Martin Bošтік, bostik@rml.cz

Lektorované programy – Renata Kmošková, kmoskova@rml.cz

Udělej si vlastní sgrafito! – Mgr. Hana Klimešová, klimesova@rml.cz (pro školy Renata Kmošková, kmoskova@rml.cz)

Kde pracovníci muzea sídlí?

V hlavní budově (Jiráskova 9) a v budově zámeckého pivovaru v Litomyšli (Jiráskova 133), část B, vstup z ulice Jiráskova.

Pro badatele: Badatelna je otevřena v pracovních dnech po předchozí domluvě s jednotlivými kurátory.

Změna programu vyhrazena!