

Regionální muzeum v Litomyšli

zřizované Pardubickým krajem

TISKOVÁ ZPRÁVA

19. srpen 2016

NOVINKY

Oslava Dnů evropského dědictví

10. a 11. září 2016

I letos se muzeum připojí k oslavám Dnů evropského dědictví (European Heritage Days). Ty každoročně v září otevírají široké veřejnosti brány nejzajímavějších památek, budov, objektů a prostor. V České republice se EHD konají pravidelně od roku 1991. Od roku 1998 je jejich hlavním garantem Sdružení historických sídel Čech, Moravy a Slezska, které vždy ve spolupráci s jedním z členských měst pořádá celonárodní zahájení oslav.

Hlavní budova muzea:

Výstava o vzniku filmu Jana a Zdeňka Svěrákových **Tři bratři**.

Letní herna plná pohádkově laděných aktivit s mini pohádkovým kvízem.

Výtvarná výstava **Jiří Sozanský, 1969 rok zlomu**.

Dětská expozice s domečky z litomyšlského náměstí *Račte vstoupit* a **stálá muzejní expozice Litomyšl – město kultury a vzdělanosti**.

Rodný byt Bedřicha Smetany:

Stálá expozice s možností výkladu našich průvodkyň.

Hravé **doprovodné programy pro děti a dospělé** *Proč bychom se netěšili...* a *Račte vstoupit*, které vás provedou životem a dílem Bedřicha Smetany.

Muzicírování s Bedříškem – možnost „muzicírovat“ přímo v bytě slavného skladatele. Přijďte si zahrát na zajímavý hudební nástroj – pianino Rudolf Kotík vyrobené v roce 1904.

Otevřeno 9–17 hodin, vstup zdarma.

(Renata Kmošková)

výstava

Litomyšl – hlavní město současné české architektury

1. říjen – 20. listopad 2016



Cílevědomé prosazování kvalitních staveb po roce 1990 vyneslo desetitisícovou Litomyšl na pozici hlavního města soudobé české architektury. Svou tvorbu zde uplatňují architekti z Brna (například Zdeněk Fránek, Petr Hruša, Petr Pelčák, Tomáš Rusín a Ivan Wahla, Viktor a Martin Rudišovi, Zdeňka Vydrová) i Prahy (Petr Benda, Mikuláš Hulec, Petr Keil, Josef Pleskot, Petr Hájek, Tomáš Hradečný, Jan Šépka) i odjinud. Panuje obecná shoda, že mít v Litomyšli svou realizaci je pro architekta věcí prestiže a jedná se o svého druhu uznání jeho schopností.

Krytý plavecký bazén architektonické kanceláře DRNH, 2011

Fenomén současné litomyšlské stavební kultury představí mimořádná výstava, jejímiž autory jsou dva známí kritici a popularizátoři moderní architektury. Kurátorem výstavy je výtvarný kritik a spisovatel Petr Volf, který mj. působil řadu let v časopise Reflex, architektonického ztvárnění se ujal „sklepák“ David Vávra, jeden z otců populárních Šumných měst. Přehlídku obohatí dvě desítky modelů staveb dodaných přímo jednotlivými architektonickými kancelářemi.



ArchiMyšl 2016

Výstavu pořádá Město Litomyšl ve spolupráci s Regionálním muzeem v Litomyšli.

Vernisáž se uskuteční v pátek 30. září v 17.00 hodin.

Výstava je součástí celoměstského projektu oslav Světového dne architektury ve dnech 30. 9. – 3. 10. 2016, v Litomyšli již tradičně nazvaného ArchiMyšl.

(René Klimeš)

Mezinárodní den seniorů

1. říjen 2016

Protože si vážíme Vás, našich seniorů, připravili jsme Vám v našem muzeu opět malý dárek. Tentokrát to nebude jen volný vstup do celého muzea, ale ve spolupráci s Městskou policií Litomyšl a ústavem Život 90 Zruč nad Sázavou bychom Vás rádi blíže seznámili i se službou Tísňové péče pro seniory a zdravotně a tělesně postižené občany. Od letošního jara ji můžete využívat také v Litomyšli. Jedná se o projekt v naší republice zatím ojedinělý, při kterém jsou staří, nemocní, osamocení nebo postižení občané napojeni nepřetržitě po celých 24 hodin na speciální dispečink. Ten jim v případě potřeby zprostředkuje okamžitou odbornou pomoc (lékaře, policii, plynaře, elektrikáře, hasiče a další).

Více se o službě dozvíte v muzeu přímo od pracovníků Života 90 a litomyšlských městských strážníků, kteří sem za Vámi přijdou. A to v podobě besedy v časech 11,30 a 14,00 hodin nebo po celý den formou prezentací, letáků apod. Více informací o službě naleznete na stránkách www.zivot90-zrucns.cz.

Na Vaši návštěvu se těší strážníci Městské policie Litomyšl, zástupci Života 90 Zruč nad Sázavou a pracovníci muzea.

(Renata Kmošková)

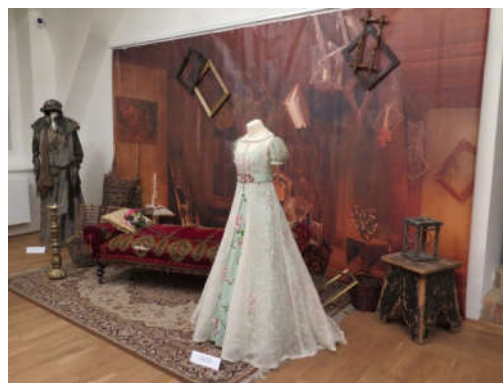
PROBÍHÁ

Tři bratři

Výstava o vzniku filmu Jana a Zdeňka Svěrákových

5. červen – 18. září 2016

Výstava, která vznikla ve spolupráci Barrandov Studio a.s., představuje originální kostýmy a dekorace z hudební pohádky *Tři bratři* režiséra Jana Svěráka. Přijďte nahlédnout do věže spící Růženky, okoukněte dokonalý kostým pověstné Báby z mokřin nebo červený pláštík Karkulky. Provedeme vás třemi klasickými pohádkami a poodhalíme vám zákulisí samotného vzniku filmu, který je adaptací tří minioper Jaroslava Uhlíře a Zdeňka Svěráka.



Návštěvníci výstavy mohou vyplnit soutěžní kvíz, který odhalí jejich znalosti filmové pohádky i pozornost ve výstavě samotné. Tři vylosovaní výherci po skončení výstavy obdrží rodinnou vstupenku do Studia Barrandov – Filmpoint Praha. A pokud nevydržíte na možnou odměnu čekat až do září, můžete si dopřát malou radost v podobě buttonu nebo zrcátka s motivem z pohádky *Tři bratři* rovnou u nás v muzeu. Těšíme se na Vás.

(Miluše Vopařilová)

Letní pohádková herna pro malé i velké návštěvníky

4. červen – 18. září 2016



Vážený a milý návštěvníci, máte rádi pohádky? Jestli ano, tak právě pro vás a vaše děti je po celé léto otevřena naše „pohádková herna“. Je to místo pro volné hraní dětí s rodiči, najdete zde několik zastavení či koutků, kde budou připravené různé aktivity určené nejen k hraní, ale také k tvoření. Děti si budou moci přenést do světa pohádek, skládat puzzle, oblékat panenky a mnoho dalšího. Na své si přijdou kluci i holčičky. Otevřeno je denně kromě pondělí od 9 do 12 a od 13 do 17 hodin dle otevírací doby muzea. Věříme, že návštěva naší herny bude pro všechny příjemným zážitkem a relaxací nejen během prohlídky muzea. Těšíme se na Vás!

(Renata Kmošková)

výstava

Jiří Sozanský, 1969 Rok zlomu

12. červen – 2. říjen 2016



V sobotu 11. června v 19 hodin proběhne vernisáž výstavy významného českého výtvarníka, která představí díla vztahující se k zlomovému roku 1969 a k Janu Palachovi, jehož mimořádný čin sebeobětování autor umělecky zpracovává řadu let.

Sochař a malíř Jiří Sozanský nepřichází do Litomyšle poprvé, v letech 1975–1976 zde totiž s restaurátorskou skupinou Olbrama Zoubka pracoval na opravě zámeckých sgrafit. Kurátorem výstavy, jež se koná pod záštitou ministra kultury České republiky Mgr. Daniela Hermana, je doc. Jiří T. Kotalík, CSc.

(Martin Boštík)

malá výstava

Příroda Litomyšlska – rybníky

5. červenec – 2. říjen 2016

Na rok 2016 připravilo Regionální muzeum v Litomyšli sérii malých výstav věnovaných různým přírodním prostředím Litomyšlska. Jako třetí si mohou návštěvníci prohlédnout rostliny a živočichy (ryby, měkkýše, ptáky, savce i zástupce hmyzu) typické pro rybníky. Seznámí se také s bohatou historií zdejšího rybníkářství.

(Petr Chaloupka)



DLOUHODOBÉ PROGRAMY

expoze

Litomyšl – město kultury a vzdělanosti

Nová expoze RML je otevřena od července 2014 – více zde:
<http://www.rml.cz/cs/muzeum/expoze.html>



Expoze
Litomyšl
– město kultury
a vzdělanosti

Rodný byt Bedřicha Smetany

Muzicírování s Bedříškem a programy Proč bychom se netěšili... a Račte vstoupit

V Rodném bytě Bedřicha Smetany jsou instalovány interaktivní programy *Proč bychom se netěšili...* a *Ráčte vstoupit*. Návštěvníci mají také možnost zahrát si na 110 let staré pianino Rudolf Kotík zapůjčené firmou PIANOservis Lanškroun. Více zde: <http://www.rml.cz/cs/muzeum/rodny-byt-bedricha-smetany.html>



lektorovaný program

Udělej si vlastní sgrafito!

Kurz, na kterém si mohou účastníci vyrobit vlastní renesanční sgrafito – vhodné pro školy, širokou veřejnost i jako dárek (zážitkový poukaz). Více zde:
<http://www.rml.cz/cs/vzdelavaci-programy/pro-verejnost.html> (veřejnost)
<http://www.rml.cz/cs/vzdelavaci-programy/pro-skoly.html> (školy)



Permanentky pro školy

Regionální muzeum v Litomyšli od roku 2016 nabízí speciální permanentky, které za zcela symbolickou částku umožní celoroční návštěvy muzea školním třídám. Více zde:
<http://www.rml.cz/cs/novinky/aktualita/permanentky-pro-skoly-2016-01-01>

PUTOVNÍ VÝSTAVY LITOMYŠLSKÉHO MUZEA

Retrogaming

Počátky osobních počítačů u nás

11. červenec – 18. září 2016, Muzeum a galerie Orlických hor v Rychnově nad Kněžnou

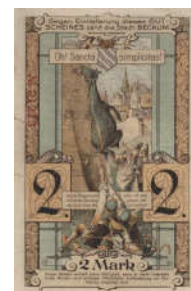
Interaktivní výstava historických počítačů a počítačových her – více zde:
<http://www.rml.cz/cs/novinky/aktualita/retrogaming-pocatky-osobnich-pocitacu-u-nas-2016-07-11>



Zmatené peníze

29. červenec – 17. říjen 2016, Muzeum Podhradí Buchlovice

Interaktivní numizmatická výstava o zmatcích ve financích států zapojených do první světové války s bohatým doprovodným programem – více zde:
<http://www.rml.cz/cs/novinky/aktualita/zmatene-penize-2016-07-29>



Informace o putovních výstavách nabízených RML naleznete zde:

Retrogaming – <http://www.rml.cz/cs/informace/pro-muzea/retrogaming.html>

Zmatené peníze – <http://www.rml.cz/cs/informace/pro-muzea/zmatene-penize.html>

Astronomické tradice v Pardubickém kraji – <http://www.rml.cz/cs/informace/pro-muzea/astronomie.html>

Otevírací doba – hlavní budova

Út–Ne: 9.00–12.00, 13.00–17.00

Otevírací doba – Rodný byt Bedřicha Smetany

duben, říjen: So, Ne: 9.00–12.00, 13.00–17.00

květen–září: Út – Ne: 9.00–12.00, 13.00–17.00

Prohlídky *mimo otevírací dobu* je možné objednat pro skupiny minimálně 10 osob na tel. 461 615 287 nebo 461 616 723 (přímá linka do Rodného bytu – jen v otevírací době) nebo na info@rml.cz.

Tiskový servis:

Regionální muzeum v Litomyšli, tel: 461 615 287, email: info@rml.cz

Pokud máte zájem o více informací ohledně výstav a projektů, kontaktujte následující pracovníky:

Litomyšl – hlavní město současné české architektury – Mgr. René Klimeš, 739 031 849, klimes@rml.cz

Tři bratři – Mgr. Miluše Vopařilová, voparilova@rml.cz

Jiří Sozanský / Astronomické tradice – PhDr. Martin Boštík, bostik@rml.cz

Příroda Litomyšlska / Zmatené peníze / Retrogaming – Mgr. Petr Chaloupka, 605 508 753, chaloupka@rml.cz

Lektorované programy / EHD / Den seniorů – Renata Kmošková, kmoskova@rml.cz

Udělej si vlastní sgrafito! – Mgr. Hana Klimešová, klimesova@rml.cz (pro školy Renata Kmošková, kmoskova@rml.cz)

Kde pracovníci muzea sídlí?

V hlavní budově (Jiráskova 9) a v budově zámeckého pivovaru v Litomyšli (Jiráskova 133), část B, vstup z ulice Jiráskova.

Pro badatele: Badatelna je otevřena v pracovních dnech po předchozí domluvě s jednotlivými kurátory.

Změna programu vyhrazena!