



### Hřebeč

Pohled na část obce s kostelíkem sv. Josefa, úplně vzadu bývalý hostinec Götzl (naproti dnešnímu parkovišti).

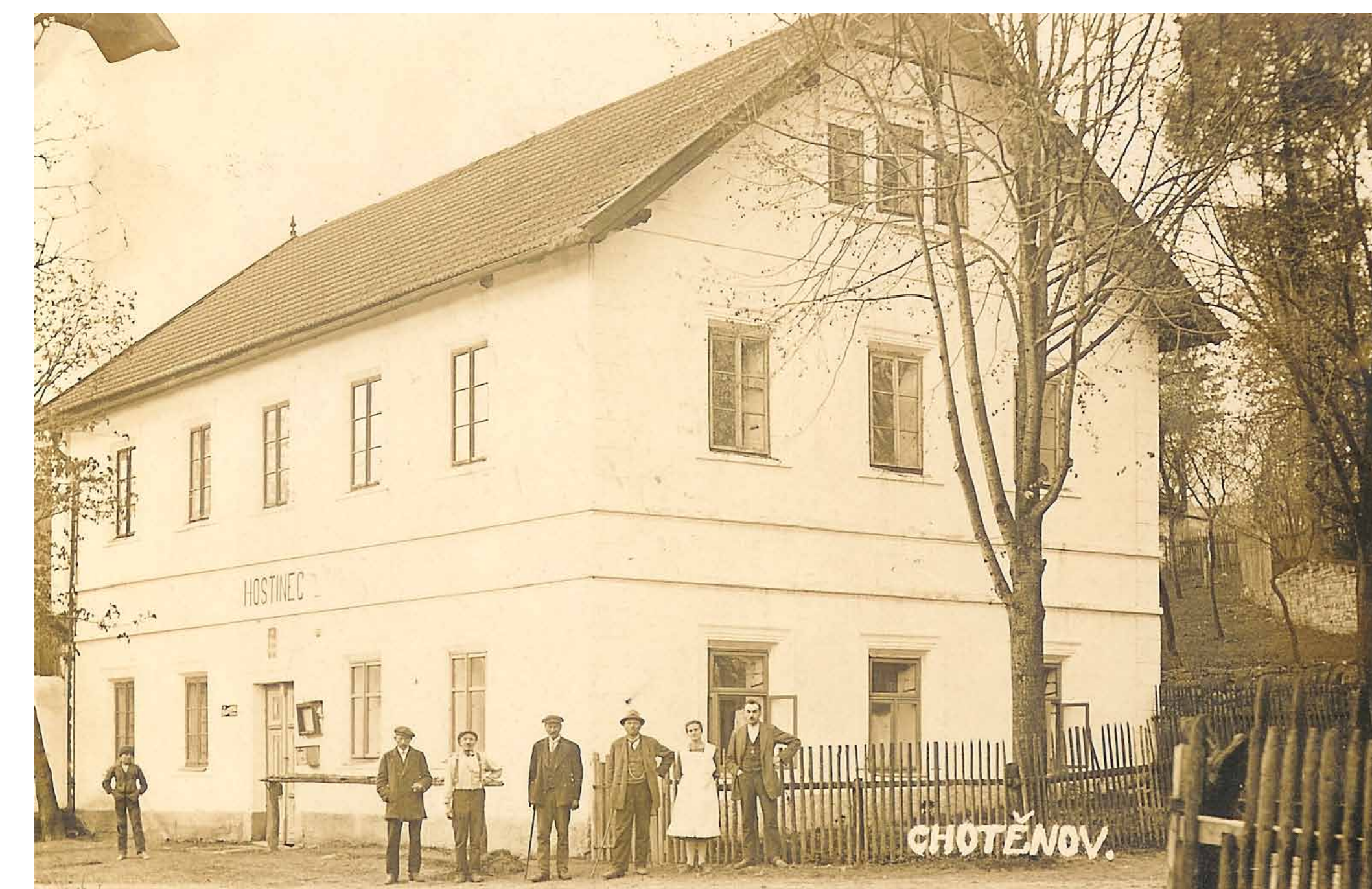
20. léta, foto Lothar Domes, Svitavy.



### Chmelík

Zleva celkový pohled na obec, hostinec A. Stefana a kaplička, obecná škola, hostinec Eigel, kostel sv. Jana Nepomuckého, interiér kostela.

Odesl. 1907, foto Emil Hornisch, Vendolí.



### Chotěnov

Klusoňův hostinec (čp. 23) býval často navštěvovaným místem, konaly se zde také plesy. Mezi osobami na snímku bude patrně i majitel hostince. V současnosti je v budově sídlo obecního úřadu.

Odesl. 1926, bez vydavatelských údajů.



### Chotovice

Zleva pomník padlým v první světové válce (odhalen 1920), kostel sv. Prokopa a domy čp. 24 (Pravcovi) a čp. 25 (Krčilovi), obecná škola (postavena 1905).

Odesl. 1931, nakl. Jar. Macháček, hostinský a obchodník v Chotovicích; foto R. Šplíchal, Nové Hrady.



### Janov

Zleva Beitlův obchod se smíšeným zbožím (čp. 3), kostel s márnicí, „Raiffeisenka“ (dnes obecní úřad, čp. 216) s pomníkem padlým v první světové válce (zbořen po roce 1950), škola, fara (po roce 1946 obytný dům).

Odesl. 1942, vydal Hans Jandl, Janov.



### Janov

Fara po modernizaci v roce 1937, v popředí farář Hubert Král. 1937, bez vydavatelských údajů.