

Koclířov

Zleva celkový pohled, škola, rychta Lamatsch (vyhořela r. 1956, poté zbořena), hostinec Haupt (vyhořel r. 1945), klášter redemptoristů s kostelem sv. Alfonse a Panny Marie Fatimské, Krätzelova věž (dnes obytná budova čp. 205), farní kostel sv. Filomény a sv. Jakuba Staršího. Odesl. 1913, foto Emil Hornisch, Vendolí.



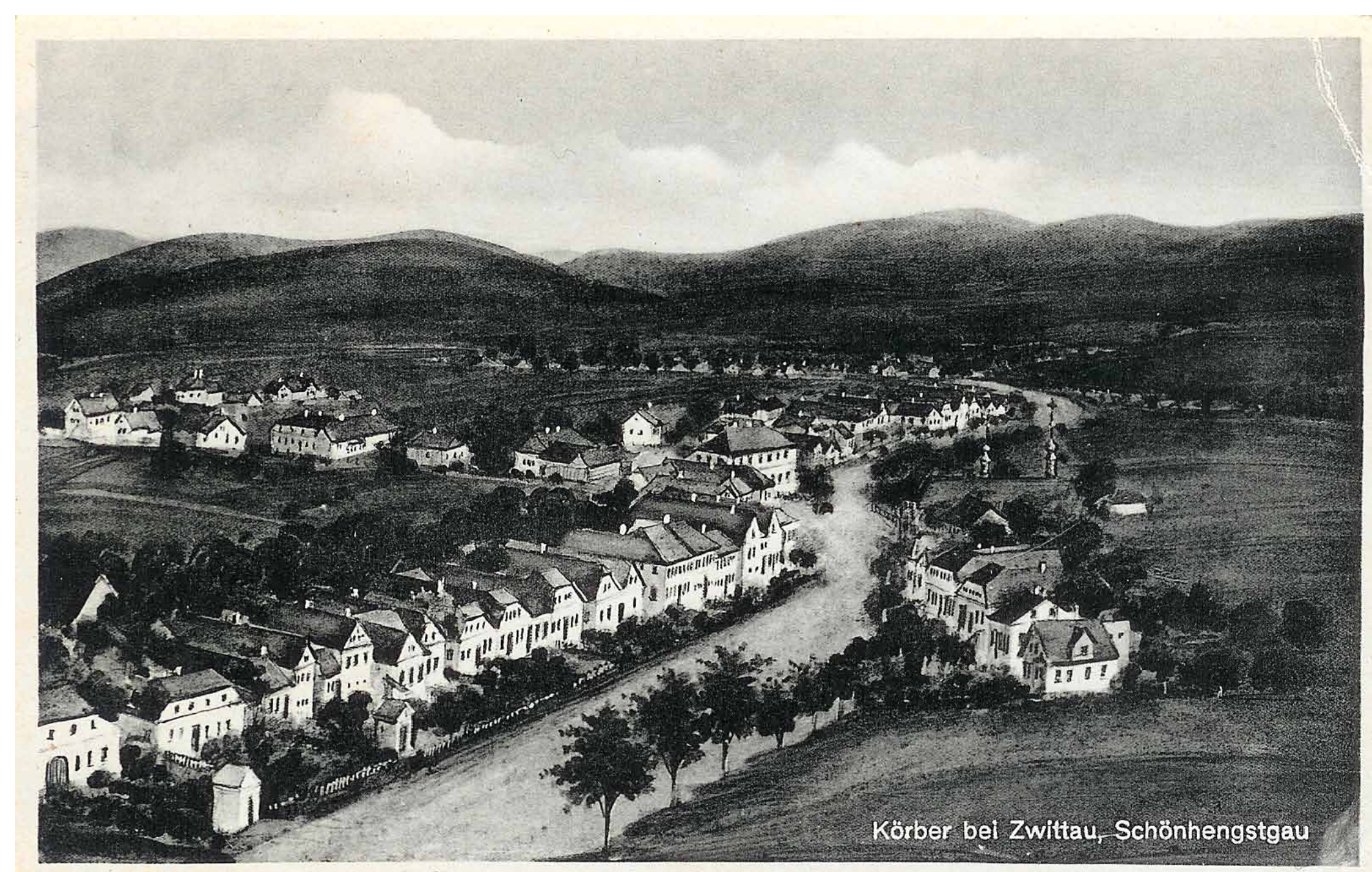
Končiny

Vlevo dole kaplička Panny Marie Lurdské s pramenem. V kukátku dům zvaný „farka“ (čp. 7), sloužící také jako byt kněze. Vpravo bývalý hostinec J. Severy (poté u Karlíků) stojící nedaleko kaple. Do roku 1910, bez vydavatelských údajů.



Kornice

Záběr z návsi, mezi občany obce Antonín Pečenka (druhý zleva), který byl iniciátorem stavby pomníku vůdcům selského povstání v Dolním Újezdě, František Pečenka (čtvrtý zprava), starosta (1910–1919). V pozadí statky čp. 8 (Jílek), 9 (Pečenka) a 10 (Cejp). Kolem roku 1920, bez vydavatelských údajů.



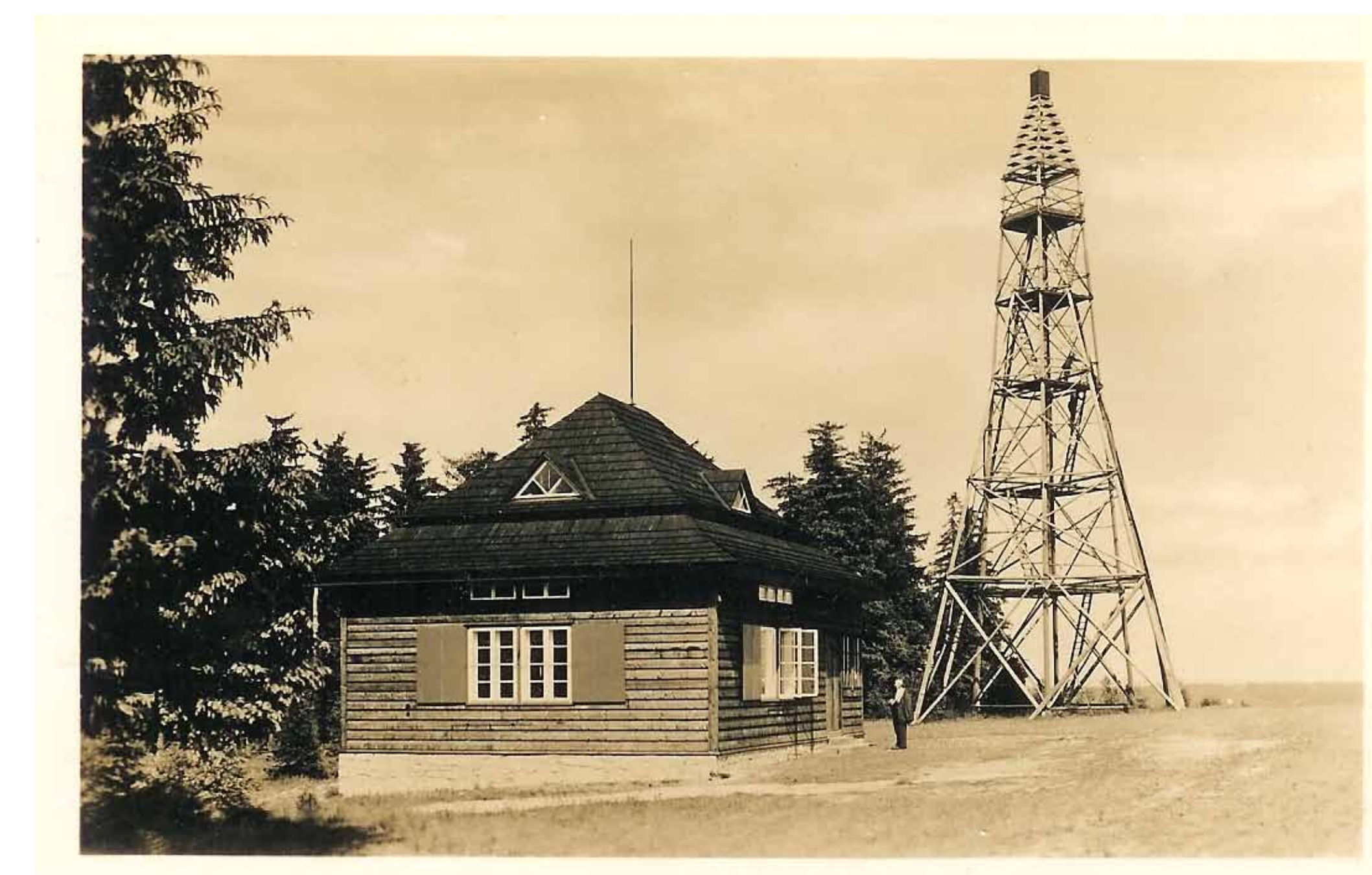
Košíře

Idealizovaný pohled na obec z ptačí perspektivy. V současnosti jsou Košíře součástí obce Opatovec. Asi 20. léta, vydal Josef Prokopp, Vídeň.



Kozlov

Zleva kaplička, turistická chata na Kozlovském kopci, Pecháčkův statek, koloniální obchod Růženy Vytlačilové (čp. 45), chalupa čp. 14, obecná škola a hasičská zbrojnice. 30. léta, nakl. R. Vytlačilová, koloniál, Kozlov; Grafo Čuda, Holice v Čechách.



Kozlov

Původní chatička na Kozlovském kopci vystavěná roku 1933. Po roce 1936 došlo k rozšíření a chata byla pojmenována po Maxi Švabinském. Současná podoba je z roku 1941. Vpravo je původní dřevěná rozhledna. 1933, vydal klub Čsl. turistů v České Třebové.