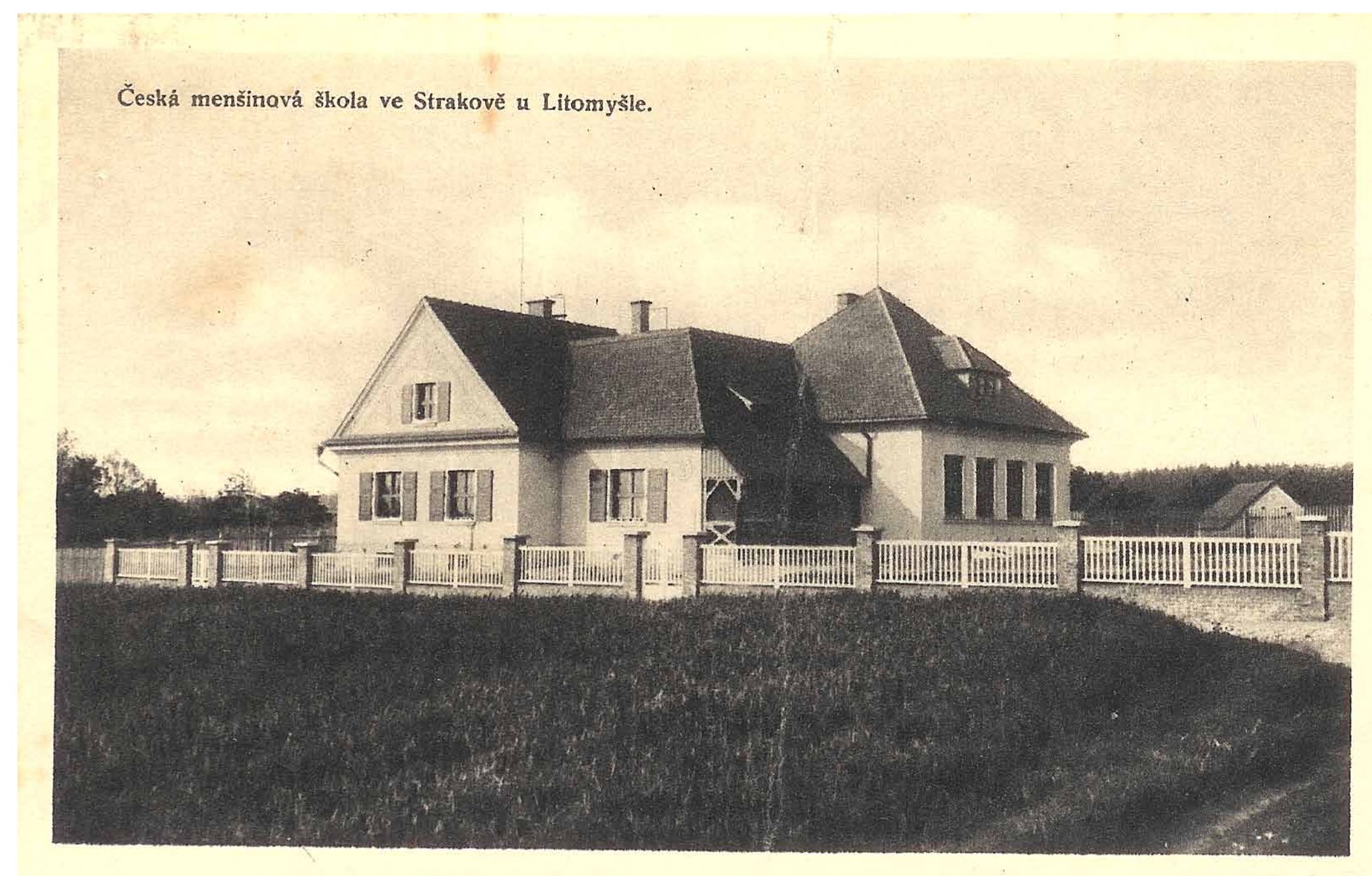


### Sloupnice

Budova sokolovny vystavěná v letech 1928–1930. Dílo architekta Vojtěcha Vanického, rodáka ze Sloupnice, je v současnosti kulturní památkou. Část střechy dříve zdobila květinová výzdoba.

Odesl. 1939, bez vydavatelských údajů.



### Strakov

Nová budova české školy z roku 1924 byla oproti dříve využívané myslivně prostornější a lépe vybavená (a to i bytem pro učitele). S výjimkou období 1938–1945 se zde učilo až do 60. let. Uzavřena byla pro nedostatek žáků.

Odesl. 1928, bez vydavatelských údajů.



### Suchá Lhota

Pomník padlým v první světové válce. V pozadí Abrahamův statek (čp. 21), ve dvacátých letech obecní úřad. Vlevo stávalo hospodářské stavení (v prvním patře vejminek).

Odesl. 1928, bez vydavatelských údajů.



Nákladem J. Klesla, fotografa v Poličce.  
Reprodukování vyhrazeno.

### Svatá Kateřina

Kostel sv. Kateřiny z 90. let 19. století. Napravo od něj budova staré obecné školy (čp. 273).

Kolem roku 1900, nakl. J. Klesl, fotograf, Polička.



### Trstěnice

V budově „prostředního“ hostince byl obchod, v prvním patře sál a byt majitelů. Od roku 1953 zde fungovala mateřská školka. Dnes je objekt nově opravený a slouží jako rodinný dům.

Kolem roku 1930, bez vydavatelských údajů.



### Tržek

Mlýn Karla Faulhammera a přilehlé budovy. Vlevo dole tzv. starý mlýn (čp. 17), budova snad již ze 17. století. Vpravo dole Dům mlynářských sloužící jako ubytovna pro zaměstnance mlýna.

Kolem roku 1920, nakl. K. Faulhammer; foto F. Slezák, Ústí nad Orlicí.