

Regionální muzeum v Litomyšli

zřizované Pardubickým krajem

TISKOVÁ ZPRÁVA

18. prosinec 2024



**PF
2025**

REGIONÁLNÍ
MUZEUM
V LITOMYŠLI

Renesanční zámecký pivovar a piaristické budovy v Litomyšli v 17. století.
Z výstavy Piaristé v Litomyšli, 27. 10. 2024 – 21. 4. 2025.

**VESELÉ VÁNOČNÍ SVÁTKY A ŠŤASTNÝ NOVÝ ROK PŘEJE
KOLEKTIV REGIONÁLNÍHO MUZEA V LITOMYŠLI**

NOVINKY

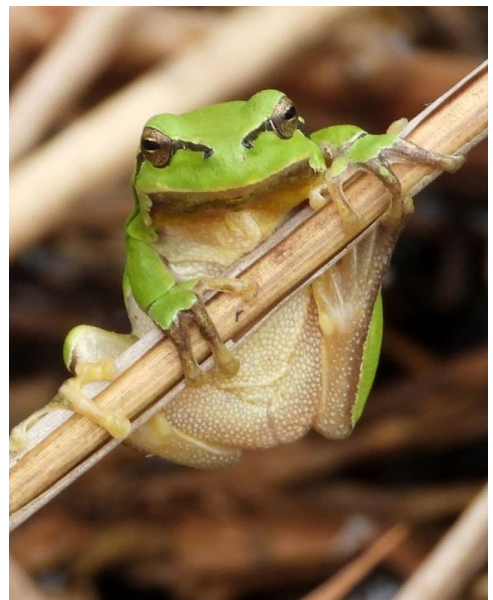
Výstava

Přírodní poklady Litomyšlska

18. leden – 27. duben 2025

Přestože značná část Litomyšlska byla během staletí přeměněna v kulturní krajinu, zůstala v okrajových a hůře přístupných územích celá řada lokalit s dobře zachovanou pestrá mozaikou různých druhů prostředí. To je zárukou překvapivě vysoké diversity rostlinných i živočišných druhů. Mnohdy narazíme i na druhy považované ve východních Čechách za vymizelé.

Jsou tu rozsáhlé lesní porosty jako lesy Kozlovského hřbetu, Lubenský les, Javornický hřeben, Vysoký les. V okolí Budislavi se zachovaly rozsáhlé reliktní bory. K významným lokalitám patří údolí řek Loučné a Desné, Jalového



a Končinského potoka, poměrně četné jsou rybníky, zejména mezi Litomyšlí a Tržkem. Charakteristické je množství pramenů, místy tvořící významné mokřady. Také díky pastvě a řízenému managementu se podařilo zachovat lesostepní porosty na hůře přístupných stráních, které jsou významné svou květenou a faunou bezobratlých. Díky vápnitému podloží druhohorních usazenin jsou zde i četné kuesty (příkré svahy) a místy i bílé stráně.

Návštěvníci výstavy se budou moci s jednotlivými lokalitami i jejich obyvateli podrobně seznámit.

Vernisáž výstavy proběhne v pátek 17. ledna 2025 od 17 hodin.

Komentované prohlídky pro veřejnost s autorem výstavy Luborem Urbánkem:

- sobota 1. 2. 2025 od 14 hodin
- sobota 1. 3. 2025 od 14 hodin

Prohlídky výstavy pro školy je možné objednat předem na emailu kmoskova@rml.cz (mateřské a základní školy) nebo urbanek.lubor@seznam.cz (střední školy).

(Lubor Urbánek, Petr Chaloupka)

Adventní neděle v muzeu

prosinec 2024

22. prosince, 9–17 hodin

Hraní a volné tvoření ve výstavě *Zábaviště pro sviště* a v muzejní herně

Na výstavě se můžete nechat vtáhnout do poutavých a vtipných příběhů, rozehrajete hudební koutek, procvičíte jazýčky a rozpohybujete celé tělo. Herna, kde na děti čeká chytrá zábava a **výtvarná soutěž *Svišťomalování!***

Po všechny adventní neděle můžete také navštívit *Rodný byt Bedřicha Smetany* s novou expozicí v areálu zámeckého pivovaru.

Adventní programy jsou vhodné pro všechny bez rozdílu věku. Těšíme se na vás. Změna programu vyhrazena!

(Renata Kmošková)

Štědrovečerní koledování

24. prosince, 13.30–15 hodin

Tradiční Štědrovečerní koledování před hlavní budovou muzea. I letos nezapomeňte svíčky s sebou. Junák – český skaut do Litomyšle přiveze Betlémské světlo. To bude v době Štědrovečerního koledování hořet v kryptě piaristického kostela. Občerstvení v podobě nápojů zajištěno. Koledování se koná s laskavou podporou Zámeckého návrší z.ú. Tentokrát vystoupí Kateřina Karešová, zpěvačka z Domažlic s podmanivým hlasem, Tom Cortés, talentovaný zpěvák, textař a kytarista z Prahy, a klavírista Marcel Brouk. Čeká vás pestrý výběr zimních a vánočních písní, které vás přenesou do sváteční atmosféry.

(Renata Kmošková)

Otevírací doba muzea o vánočních svátcích

úterý 24. prosince: 13.30–15.00
středa 25. prosince: 9.00–17.00
čtvrtek 26. prosince: 9.00–17.00
pátek 27. prosince: 9.00–12.00, 13.00–17.00
sobota 28. prosince: 9.00–17.00
neděle 29. prosince: 9.00–17.00
pondělí 30. prosince: 9.00–12.00, 13.00–17.00
úterý 31. prosince: zavřeno
středa 1. ledna 2025: zavřeno

(Renata Kmošková)

PROBÍHÁ

Výstava

Piaristé v Litomyšli

27. říjen 2024 – 21. duben 2025

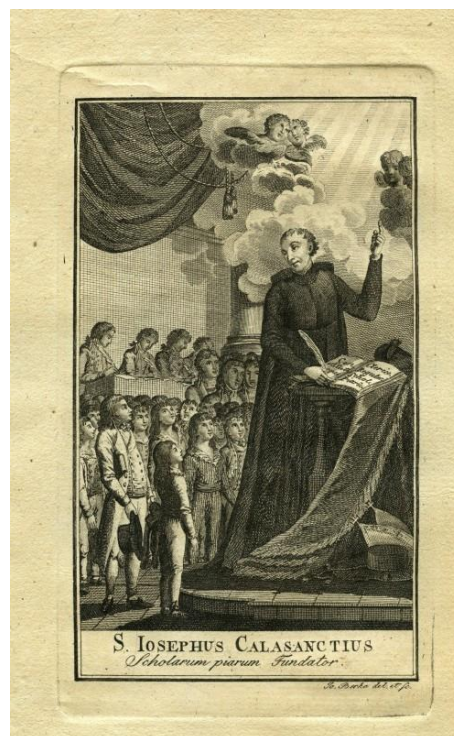
Výstava k 380. výročí zahájení školského působení piaristů v Litomyšli, která vznikla společnými silami pracovníků Regionálního muzea v Litomyšli a Městské galerie Litomyšl, představí dějiny a působení místní komunity řádu zbožných škol.

Piaristé v Litomyšli provozovali jedno z nejstarších, největších a nejvýznamnějších gymnázií v Českém království a učinili z ní důležité vzdělávací centrum našich zemí. Jejich litomyšlskými školami (tedy nejen gymnáziem, ale i elementární školou a filozofickým ústavem) prošlo široké spektrum absolventů, kteří zanechali hlubokou stopu v soudobém politickém, kulturním i společenském životě (Smetana, Klácel, Brauner, Šembera, Purkyně a řada dalších). V první polovině 19. století zde vedli veřejný filozofický ústav, který byl mezičlánkem mezi studiem na gymnáziích a vysokých školách. Tento ústav, dnes známý především z Jiráskovy *Filosofské historie*, se těšil velké vážnosti a působila na něm celá řada učenců evropského rozměru.

Vedle dějinné linie přestře výstava také tematické celky zaměřené mj. na architekturu piaristických staveb a jejich výtvarnou výzdobu. Představí také významné osobnosti, jimiž byli např. rektorové koleje Florus Stašek (1782–1862), autor jedněch z prvních daguerrotypií v Čechách, či František Ambrož Stříteský (1912–1989), poslední litomyšlský rektor, odsouzený v roce 1950 Státním soudem za velezradu na 25 let vězení.

Komentované prohlídky výstavy pro veřejnost s autorem výstavy PhDr. Martinem Boštíkem se uskuteční v těchto termínech:

- **neděle 15. prosince 2024** ve 14 hodin
- **neděle 23. února 2025** ve 14 hodin
- **pondělí 21. dubna 2025** ve 14 hodin



Vstupné na výstavu bez navýšení za komentovanou prohlídku. Bez předchozího objednání.

Komentované prohlídky výstavy pro školy je možno objednat ve všední dny dle otevírací doby muzea:

- **první stupeň ZŠ** – kontakt: Renata Kmošková, kmoskova@rml.cz, tel. 461 615 287
- **druhý stupeň ZŠ a střední školy** – kontakt: PhDr. Martin Boštík, bostik@rml.cz, tel. 461 614 626

Vstupné na výstavu bez navýšení za komentovanou prohlídku.

Délka prohlídky dle domluvy, standardně 45 min.

(Martin Boštík)

Výstava

Zábaviště pro sviště

28. září 2024 – 5. leden 2025



Všem SVIŠTŮM malým i větším oznamujeme: Vezměte maminky, tatínky, tetičky, strýčky, babičky, dědečky, sestřičky, brášky, kamarády, sousedy a svištěte do Regionálního muzea v Litomyšli! Je čas se pochlubit a ukázat, jak jste šikovní!

Plně interaktivní výstavu vytvořilo Městské muzeum a galerie Polička ve spolupráci s oblíbenou výtvarnicí **Vendulou Hegerovou**, jejíž práce zdobí především knihy pro děti, ale také grafomotorické, logopedické a jiné vzdělávací materiály, karetní a deskové hry a v neposlední řadě také časopis pro děti *Puntík*. *Zábaviště pro sviště* putuje po celé republice a všude sklízí příznivé ohlasy. Neobyčejná herna plná obrázků zabaví každé dítě – malého sportovce, zpěváčka, detektiva, herce, počtáře, přemýšlivce, hudebníka i výtvarníka! Herna, kde na děti čeká chytrá zábava!

Na výstavě se můžete nechat vtáhnout do poutavých a vtipných příběhů, rozehrajete hudební koutek,

procvičíte jazýčky a rozpohybujete celé tělo. Dále si zahrajete divadlo, betlémský příběh, předvedete obratnost svých prstů, započítáte si v obchodě, vyzkoušíte rýmovačky a obrázková říkadla nebo si vytvoříte dárek!

Vendula Hegerová je rodačka z Vysokého Mýta, k ilustracím pro děti se dostala hlavně díky zakázce na vyzdobení dětského oddělení Jihlavské nemocnice. Radost, kterou svými dekoracemi způsobila, ji přesvědčila, že právě děti nejvíce ocení její veselé obrázky. Je to mnohostranná výtvarnice, která má na svém kontě leporela, komiksy, animovaný film, designy pokojíčků, přáníčka, ale nejvíce samozřejmě knížek. Často jsou to knížky naučné, které podněcují dětskou tvořivost a fantazii.

Výstava je vhodná pro všechny děti a hravě dospělé, ale nejvíce si ji užijí kluci a holky ve věku 3 až 11 let.

Prohlídky výstavy pro školy je možné objednat na emailu kmoskova@rml.cz.

(Simona Valachová, Petr Chaloupka)

Svišťomalování

13. listopad 2024 – 5. leden 2025

Milí kreslíři, připravili jsme pro vás výtvarnou soutěž o nejkrásnější či nejzajímavější obrázky inspirované výstavou **Zábaviště pro sviště**.

Co můžete vyhrát?

Pohádková pexesa a knížky, hru *Vánoční přebíjená* nebo nově vydanou knihu plnou her a tvoření *Jé, Ježíšek!* ilustrátorky a výtvarnice Venduly Hegerové. Ceny jsou vystavené na pokladně muzea.

Podmínky výtvarné soutěže Svišťomalování:

Soutěžní práci vždy na zadní straně označte následujícími údaji: jméno a příjmení, věk, název práce, kontakt.

Spolu s obrázkem odevzdejte na pokladně muzea vyplněnou přihlášku s kontaktní adresou a podpisem zákonných zástupců, kteří souhlasí se zpracováním osobních údajů v souladu GDPR (pouze pro potřeby muzea) a s podmínkami soutěže. Bez řádně vyplněné přihlášky nebo bez ní nebude vaše práce zařazena do soutěže. Přihlášky jsou k dispozici na pokladně nebo na webu www.rml.cz.

Kategorie: 1) děti od 3 do 7 let, 2) děti od 8 do 11 let

Technika: kresba či malba formát A4 – A3

Obrázky můžete zanechat na pokladně muzea nebo zavěsit na síť v chodbě v sousedství výstavy. Dále je můžete zaslat poštou na adresu Regionální muzeum v Litomyšli, Jiráskova 9, 570 01 Litomyšl s heslem „Soutěž“. Práce došlé po termínu uzávěrky nebo nesplňující podmínky (chybějící přihláška) nebudou zařazeny do soutěže. Výherci budou informováni na kontaktní adrese. Více na www.rml.cz.

Muzeum si vyhrazuje právo vystavit soutěžní práce v budově muzea, na internetových stránkách, muzejním facebooku a za účelem propagace, a to včetně jmen výherců. Osobní údaje (adresa apod.) slouží pouze pro potřeby muzea v souladu s GDPR. Výhry nelze vymáhat právní cestou.

Vyhodnocení soutěže:

Výsledky soutěže budou vyhlášeny 10. ledna 2025 v muzeu a na www.rml.cz. Výhry nevyzvednuté do 17. ledna 2025 propadají ve prospěch pořadatele, nelze je vymáhat právní cestou.

(Renata Kmošková)

Dětská herna

od 19. dubna 2024

Oblíbená herna stále otevřena! Na své si přijdou kluci i holky. Přijďte se k nám schovat před sychravým počasím a příjemně strávit čas s dětmi. Můžete se těšit na obří lego, vláčkodráhu, dřevěnou stavebnici, domeček, kuchyňku a další hračky.

(Petr Chaloupka)



DLOUHODOBÉ PROGRAMY

Expozice

Litomyšl – město kultury a vzdělanosti



Expozice
Litomyšl
– město kultury
a vzdělanosti

Více informací k expozici naleznete zde:
<http://www.rml.cz/cs/muzeum/expozice.html>

Permanentky pro školy

Regionální muzeum v Litomyšli nabízí speciální permanentky, které za zcela symbolickou částku umožní celoroční návštěvy muzea školním třídám. Více zde: <http://www.rml.cz/cs/informace/pro-navstevniky.html>

PUTOVNÍ VÝSTAVY LITOMYŠLSKÉHO MUZEA

Informace o putovních výstavách nabízených RML naleznete zde:

Čtení pod lavici – <http://www.rml.cz/cs/informace/pro-muzea/cteni-pod-lavici.html>

Retrogaming – <http://www.rml.cz/cs/informace/pro-muzea/retrogaming.html>

Zmatené peníze – <http://www.rml.cz/cs/informace/pro-muzea/zmatene-penize.html>

Astronomické tradice – <http://www.rml.cz/cs/informace/pro-muzea/astronomie.html>

Krvavý román Josefa Váchala – <https://www.portmoneum.cz/portmoneum/putovni-vystavy>

Litomyšl – hlavní město současné české architektury – <https://www.rml.cz/cs/informace/pro-muzea/architektura.html>

Otevírací doba – hlavní budova

Út–Pá: 9.00–12.00, 13.00–17.00

So–Ne: 9.00–17.00

letní prázdniny Út–Ne: 9.00–17.00

Otevírací doba – Rodný byt Bedřicha Smetany

květen – září: Út–Ne: 9.00–12.00, 13.00–17.00

říjen – duben: Čt–Ne: 9.00–12.00, 13.00–17.00

Otevírací doba – Portmoneum – Museum Josefa Váchala

duben, říjen: So, Ne: 9.00–12.00, 13.00–17.00

květen – září: Út–Ne: 9.00–12.00, 13.00–17.00

Přístup pro handicapované návštěvníky

Hlavní budova muzea je plně bezbariérová včetně toalet (vchod z Jiráskovy ulice).

Rodný byt Bedřicha Smetany není bezbariérový. Je přístupný pouze s vlastním asistentem a po předchozí domluvě.

Portmoneum – Museum Josefa Váchala není bezbariérové (několik schodů, úzké průchody apod.), přístupný je pouze s vlastním asistentem.

Tiskový servis:

Regionální muzeum v Litomyšli, tel: 461 615 287, email: info@rml.cz

Pokud máte zájem o více informací ohledně výstav a projektů, kontaktujte následující pracovníky:

Archeologie – Mgr. Jana Němcová, Ph.D., 739 031 857, nemcova@rml.cz

Portmoneum – Mgr. Hana Klimešová, 777 840 425, klimesova@rml.cz

Zábaviště / Dětské programy – Renata Kmošková, 461 611 162, kmoskova@rml.cz

Piaristé / Astronomické tradice – PhDr. Martin Boštík, 461 614 626, bostik@rml.cz

Přírodní poklady / Retrogaming / Zmatené peníze / Čtení pod lavicí – Mgr. Petr Chaloupka, 605 508 753, chaloupka@rml.cz

Kde pracovníci muzea sídlí?

V hlavní budově (Jiráskova 9) a v budově zámeckého pivovaru v Litomyšli (Jiráskova 133), část B, vstup z ulice Jiráskova.

Pro badatele:

Badatelna je otevřena v pracovních dnech po předchozí domluvě s jednotlivými kurátory.

Změna programu vyhrazena!